

中華民國105年度 4-0501506

議會
審定

(自105年1月1日起至105年12月31日止)

臺北市政府教育局主管

臺北市地方教育發展基金－臺北市大同區永樂國民小學

附屬單位預算之分預算

(特別收入基金)

主辦會計人員 馬鈺

機關長官 張永欽

臺北市地方教育發展基金－臺北市大同區永樂國民小學

目次

中華民國105年度

| | |
|-----------------------|------------|
| 一、財務摘要 | 第 1 頁 |
| 二、業務計畫及預算概要 | 第 3 -10 頁 |
| 三、主要表 | |
| (一) 基金來源、用途及餘絀預計表 | 第 11 -12 頁 |
| (二) 現金流量預計表 | 第 13 頁 |
| 四、附屬表 | |
| (一) 基金來源－服務收入明細表 | 第 15 頁 |
| (二) 基金來源－財產處分收入明細表 | 第 16 頁 |
| (三) 基金來源－利息收入明細表 | 第 17 頁 |
| (四) 基金來源－其他財產收入明細表 | 第 18 頁 |
| (五) 基金來源－市庫撥款收入明細表 | 第 19 頁 |
| (六) 基金來源－學雜費收入明細表 | 第 20 頁 |
| (七) 基金來源－受贈收入明細表 | 第 21 頁 |
| (八) 基金來源－雜項收入明細表 | 第 22 頁 |
| (九) 基金用途－國民教育計畫明細表 | 第 23 -38 頁 |
| (十) 基金用途－學前教育計畫明細表 | 第 39 -43 頁 |
| (十一) 基金用途－一般行政管理計畫明細表 | 第 44 -47 頁 |
| (十二) 基金用途－建築及設備計畫明細表 | 第 48 -52 頁 |
| 五、參考表 | |
| (一) 預計平衡表 | 第 53 -54 頁 |
| (二) 各項費用彙計表 | 第 55 -59 頁 |
| (三) 員工人數彙計表 | 第 60 頁 |
| (四) 用人費用彙計表 | 第 62 -67 頁 |

臺北市地方教育發展基金－臺北市大同區永樂國民小學

目 次

中華民國105年度

| | |
|--------------------------|--------|
| (五) 單位 (或計畫) 成本分析表 | 第 68 頁 |
| (六) 5 年來主要業務計畫分析表 | 第 69 頁 |
| (七) 固定項目明細表 | 第 70 頁 |

臺北市地方教育發展基金－臺北市大同區永樂國民小學

40501506-1

財務摘要

中華民國105年度

單位：新臺幣元

| 項 目 | 本 年 度 | 上 年 度 | 比較增減(-) | % |
|----------------|-------------|-------------|-------------|--------|
| 經營成績： | | | | |
| 基金來源 | 144,373,849 | 141,765,968 | 2,607,881 | 1.84 |
| 基金用途 | 154,780,999 | 158,828,815 | -4,047,816 | -2.55 |
| 賸餘(短絀－) | -10,407,150 | -17,062,847 | 6,655,697 | -- |
| 餘絀情形： | | | | |
| 基金餘額 | 4,316,336 | 14,723,486 | -10,407,150 | -70.68 |
| 現金流量(註)： | | | | |
| 現金及約當現金之淨增(減－) | -10,407,150 | -17,062,847 | 6,655,697 | -- |

附註：現金流量係採現金及約當現金基礎，包括現金及自投資日起3個月內到期或清償之債權證券。

本 頁 空 白

臺北市地方教育發展基金－臺北市大同區永樂國民小學

業務計畫及預算概要

中華民國 105 年度

壹、基金概況

一、設立宗旨及願景：

(一) 本校遵照憲法第 158 及 160 條規定，教育文化應發展民族精神、自治精神，國民道德與健全體格、科學及生活智能，以培養學童七大學習領域及十大基本能力。

(二) 本校自 91 年度起依教育經費編列與管理法第 13 條規定設置「臺北市地方教育發展基金」，以促進教育健全發展，提昇教育經費運用績效。

二、組織概況（另附組織系統圖）：

本校設置校長 1 人，綜理全校校務，下設教務處、學生事務處、總務處、輔導室、會計室、人事室及幼兒園等單位，現編制教師 76 人、行政人員 10 人、校警 2 人、技工 2 人、工友 2 人、廚工 2 人，總計 95 人。

內部分層業務如下：

教務處：秉承校長之命，辦理全校教務事項。

教學組：掌理課程編排、課業考查、學藝競賽、教學研究、教師進修、差假教師調代課及缺補課之查核等事項。

註冊組：掌理註冊、編班、轉學、學籍保管、各項獎助學金補助及成績考查等有關學籍事項。

設備組：掌理教科書編選、教學用具之管理、保管及出版學校刊物等事項。

資訊組：掌理電腦設備及區域網路之管理、保管等事項。

學生事務處：秉承校長之命，辦理全校學生事務事項。

訓育組：掌理訓育計畫之擬定及辦理各類訓育等活動。

體育組：掌理學生體育活動、體格鍛鍊等事項。

生教組：掌理學生日常生活常規，辦理交通導護各項事項。

衛生組：掌理健康檢查、個人及環境衛生檢查、保健等事項。

總務處：秉承校長之命，辦理全校總務事項。

事務組：掌理校舍、校具、財產、物品採購保管、工程發包、監工及驗收。

文書組：掌理文件收發登錄、撰擬繕校、典守學校印信、檔案保管、整理各項會議紀錄及校史等事項。

出納組：掌理現金、零用金、票據、契約之保管等收支事項，辦理員工薪津發放及各項扣繳單據證明等。

臺北市地方教育發展基金－臺北市大同區永樂國民小學

業務計畫及預算概要

中華民國 105 年度

輔導室：秉承校長之命，辦理全校學生學習輔導、生活輔導、生涯輔導等事項。

輔導組：掌理學生個案建立、學習輔導、生活輔導、生涯輔導及兩性教育、親職教育等事項。

資料組：辦理輔導資料搜集建檔、組訓愛心家長、實施測驗、社區人力整合、出版親職刊物等事項。

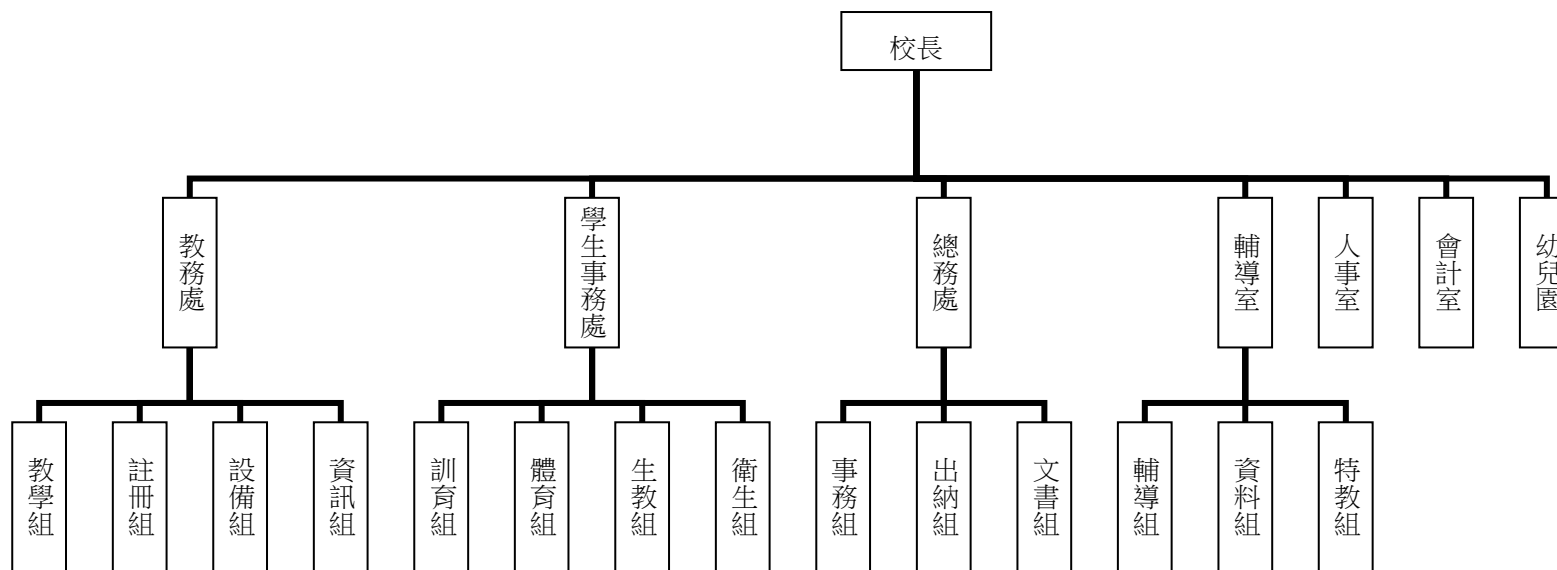
特教組：擬訂特殊教育計畫章則、親師輔導諮詢、特教班甄選鑑別、實施各項診斷測驗、特教兒童追蹤輔導等事項。

會計室：秉承上級主計機關之監督與指導，並受校長之指揮，依法辦理歲計、會計、統計等事項。

人事室：秉承上級人事機關之監督與指導，並受校長之指揮，依法辦理人事管理查核等事項。

幼兒園：秉承校長之命，綜理園務、規劃幼兒教學、保育、環境與各項措施。

三、組織系統圖：



四、基金歸類及屬性：本校地方教育發展基金依據教育經費編列與管理法第 13 條規定設置，本基金為預算法第 4 條第 1 項第 2 款第 5 目所定之特別收入基金，以本府教育局為管理機關。

臺北市地方教育發展基金－臺北市大同區永樂國民小學

業務計畫及預算概要

中華民國 105 年度

貳、業務範圍及經營趨勢

一、業務範圍：

(一) 據教育基本法培養學生健全人格，民主素養，法治觀念，人文涵養，強健體魄及思考判斷與創造能力。

(二) 據特殊教育法、特殊教育法施行細則及相關規定，設立資優班、身心障礙資源班、藝術才能舞蹈班，因材施教，以達適才適性發展之教育目標。

二、最近 5 年經營趨勢：

基金來源、用途及餘絀

單位：新臺幣元

| 來源 用途 餘絀 | 年度 | 101 年度決算 金額 | 102 年度決算 金額 | 103 年度決算 金額 | 104 年度預算 金額 | 本年度預算 金額 |
|----------------|----|----------------|----------------|----------------|----------------|-------------|
| 來源部分 | | 168,869,663 | 189,394,478 | 177,878,715 | 141,765,968 | 144,373,849 |
| 用途部分 | | 172,304,380 | 174,328,432 | 171,105,931 | 158,828,815 | 154,780,999 |
| 餘絀部分 | | -3,434,717 | 15,066,046 | 6,772,784 | -17,062,847 | -10,407,150 |

參、業務計畫

一、業務計畫及目標：

本年度業務計畫重點與預算配合情形及預期績效，詳列如下：

(一) 國民教育計畫：本年度預算編列 119,860,088 元，預定招收 35 班，學生人數 656 人，新購運動器材、教具、圖書及舞蹈服裝等各科教學設備，革新教學方法，充實各科教材，提高教學效能；並辦理暑期泳訓班、教師甄選及指定活動等項目，藉由辦理各項活動，以鍛鍊學童強健的身體，增進學童各項生活智能。

(二) 學前教育計畫：本年度預算編列 14,812,496 元，預定招收 5 班，學生人數 150 人，革新教學方法，提高教學效能，藉由辦理幼兒園各項活動，以鍛鍊幼童強健的身體，增進幼童各項生活智能。

(三) 一般行政管理計畫：本年度預算編列 14,257,679 元，係配合校務推動行政處室支援工作，進而增進校務運作。

臺北市地方教育發展基金－臺北市大同區永樂國民小學

業務計畫及預算概要

中華民國 105 年度

(四) 建築及設備計畫：本年度預算編列 5,850,736 元，係辦理活動中心樓梯及牆面修建工程、教學園區修建工程等，以改善教學環境及汰換、充實教學及電腦設備等，俾增進教學效能。

二、執行政府重要政策：

- (一) 開啟多元智慧：尊重每位學生獨特的個性，以多元智慧的觀點協助學童找到生命的亮點，肯定天生我才必有用，能知於學，樂於學。
- (二) 培養生活能力：因應新世紀知識社會的到來，培養學生帶得走的能力，諸如人際溝通、資訊、終身學習、生涯規畫及問題解決等能力。
- (三) 蘊育人文情懷：在溫馨開放的校園文化中，孕育人文情懷，學會尊重、包容；建構生命的價值、完成人性的開展。
- (四) 建置溫馨民主的校園文化：
 - 1.以參與式管理、落實行政、教師會、家長會三者的良性互動。
 - 2.以學生第一，教學優先的觀念提昇行政服務效率。
 - 3.放下威權心態，開啟校園民主之風氣。
- (五) 推動適性教學：
 - 1.運用小班優勢，採多元化、活潑化的教學及評量。
 - 2.運用校內外資源，加強多元學習能力。
 - 3.關懷相對弱勢學生之教學及輔導。
 - 4.發展資訊教育，充實學生電腦運用之知能，並提昇教師運用電腦教學之能力。
- (六) 辦理發展性的訓輔活動：
 - 1.辦理各項活動、競賽及展演。
 - 2.推動校內外學習服務。
 - 3.發展績優社團及校隊，如歌仔戲團、童軍、羽球隊、田徑隊等。
 - 4.加強新興領域教育的辦理，並融入各科教學以收成效。

肆、預算概要

一、基金來源及用途之預計：

(一) 本年度基金來源：服務收入 168,000 元，財產處分收入 14,082 元，利息收入 500 元，其他財產收入 243,000 元，市庫撥款收入 142,016,736 元，學雜費

臺北市地方教育發展基金－臺北市大同區永樂國民小學

業務計畫及預算概要

中華民國 105 年度

收入 1,763,060 元，受贈收入 56,860 元，雜項收入 111,611 元，基金來源合計 144,373,849 元。

(二) 本年度基金用途：國民教育計畫 119,860,088 元，學前教育計畫 14,812,496 元，一般行政管理計畫 14,257,679 元，建築及設備計畫 5,850,736 元，基金用途合計 154,780,999 元。

二、基金餘絀之預計：本年度短絀 10,407,150 元。

三、現金流量之預計：本年度現金及約當現金淨減 10,407,150 元，主要係業務活動淨現金流出。

四、補辦預算事項：詳補辦預算明細表。

購置固定資產 251,305 元。

(一) 教育局補助 103 學年度藝術才能舞蹈班教學設備 83,635 元。

(二) 教育局補助 103 年度購置互動式電子白板等科技學習輔具 55,670 元。

(三) 配合教學急需，動支本校其他準備金 112,000 元。

伍、其他重要說明

一、本年度預算與上年度預算各項目增減之原因：

(一) 員工人數增減之分析：本年度預算員額校長 1 人，教師 75 人，行政人員 9 人，校警 2 人，技工 2 人，工友 2 人，廚工 2 人，總計 93 人，較上年度減列教師 3 人。

(二) 基金來源、用途及餘絀各科目增減原因之分析：

1. 服務收入本年度預算數 168,000 元，較上年度預算數 168,000 元，無增減。

2. 財產處分收入本年度預算數 14,082 元，較上年度預算數 14,082 元，無增減。

3. 利息收入本年度預算數 500 元，較上年度預算數 500 元，無增減。

4. 其他財產收入本年度預算數 243,000 元，較上年度預算數 243,000 元，無增減。

5. 市庫撥款收入本年度預算數 142,016,736 元，較上年度預算數 139,332,744 元，依業務需要核實增列 2,683,992 元。

6. 學雜費收入本年度預算數 1,763,060 元，較上年度預算數 1,551,600 元，依業務需要核實增列 211,460 元。

7. 受贈收入本年度預算數 56,860 元，較上年度預算數 149,542 元，核實減列 92,682 元。

8. 雜項收入本年度預算數 111,611 元，較上年度預算數 306,500 元，核實減列 194,889 元。

臺北市地方教育發展基金－臺北市大同區永樂國民小學

業務計畫及預算概要

中華民國 105 年度

9.用人費用本年度預算數 139,585,376 元，較上年度預算數 144,684,358 元，核實減列教職員薪津等 5,098,982 元。

10.服務費用本年度預算數 5,348,828 元，較上年度預算數 5,424,276 元，依業務需要核實減列水電費等 75,448 元。

11.材料及用品費本年度預算數 2,171,300 元，較上年度預算數 2,139,480 元，依業務需要核實增列舞蹈班聯合成果發表會服裝道具清洗等 31,820 元。

12.租金、償債與利息本年度預算數 184,800 元，較上年度預算數 20,000 元，依業務需要核實增列電錶月租費等 164,800 元。

13.購建固定資產、無形資產及非理財目的之長期投資本年度預算數 5,850,736 元，較上年度預算數 4,787,793 元，係因修建工程等核實增列 1,062,943 元。

14.會費、捐助、補助、分攤、照護、救濟與交流活動費本年度預算數 1,084,899 元，較上年度預算數 1,315,266 元，依業務需要核實減列教師節禮品費等 230,367 元。

15.其他本年度預算數 555,060 元，較上年度預算數 457,642 元，係因增列舞蹈班聯合成果發表會攝影費等 97,418 元。

二、本校 104 學年度第 2 學期核定普通班 24 班、資優班 2 班、身心障礙資源班 2 班、藝術才能舞蹈 4 班、幼兒園 5 班及補校 3 班，共 40 班，預定招收學生人數 806 人，105 學年度第 1 學期預估普通班 23 班、資優班 2 班、身心障礙資源班 2 班、藝術才能舞蹈 4 班、幼兒園 7 班及補校 3 班，共 41 班，預定招收學生人數 860 人。

三、其他有關說明：無。

臺北市地方教育發展基金－臺北市大同區永樂國民小學

40501506-9

補辦預算明細表

中華民國105年度

單位：新臺幣元

| 先行辦理 年 度 | 業務計畫 及用途別 | 項 目 名 稱 | 單 位 | 數 量 | 單 價 | 金 額 | 說 明 |
|-------------|--------------|-----------------|-----|-----|--------|---------|--|
| 103 | 建築及設備計畫 | 合計 | | | | 251,305 | |
| | | 購置固定資產 | | | | 251,305 | |
| | | 購置固定資產 | | | | 251,305 | |
| | | 購置交通及運輸設備 | | | | 112,000 | 103.08.04府授主事預字第 10331032800號 |
| | | 實物提示機 | 臺 | 5 | 13,000 | 65,000 | 為因應教學急需，所需經費擬由 捐贈轉入本校其他準備金項下支 應。 |
| | | 購置什項設備 | | | | 47,000 | |
| | | 電熱水器(50加崙) | 部 | 2 | 23,500 | 47,000 | 為因應游泳教學急需，所需經費 擬由本校其他準備金項下支應。 103.11.21府授主事預字第 10331529100號 |
| | | 購置固定資產 | | | | 139,305 | |
| | | 購置機械及設備 | | | | 139,305 | |
| | | 平板電腦(32G，10.6吋) | 臺 | 5 | 16,727 | 83,635 | 教育局補助103學年度藝術才能舞 蹈班教學設備經費。(特殊教育計 畫-充實特教班設備輔具及特教方 案-74Y) |
| | | 電子白板 | 臺 | 1 | 14,175 | 14,175 | 教育局補助103年度購置互動式電 子白板等科技學習輔具經費。 |

臺北市地方教育發展基金－臺北市大同區永樂國民小學

補辦預算明細表

中華民國105年度

單位：新臺幣元

| 先行辦理 年 度 | 業務計畫 及用途別 | 項 目 名 稱 | 單 位 | 數 量 | 單 價 | 金 額 | 說 明 |
|-------------|--------------|---------|-----|-----|--------|--------|---|
| | | 短焦投影機 | 臺 | 1 | 18,500 | 18,500 | (特殊教育計畫-充實特教班設備 輔具及特教方案-74Y) 教育局補助103年度購置互動式電 子白板等科技學習輔具經費。(|
| | | 筆記型電腦 | 臺 | 1 | 22,995 | 22,995 | 特殊教育計畫-充實特教班設備 輔具及特教方案-74Y) 教育局補助103年度購置互動式電 子白板等科技學習輔具經費。(|

備註：各管理機關(構)依預算法第 8 8 條規定補辦預算，應確係不及編入年度預算，且因經營環境發生重大變遷或正常業務(含執行中央補助款項目)之確實需要，並經主管機關核轉本府核准先行辦理者；不具急迫性之事項，仍應儘可能納入預算辦理。

臺北市地方教育發展基金－臺北市大同區永樂國民小學

40501506-11

基金來源、用途及餘絀預計表

中華民國105年度

單位：新臺幣元

| 前年度決算數 | 科 目 | | 本年度預算數 | 上年度預算數 | 比較增減（－） |
|-------------|-----|----------|-------------|-------------|------------|
| | 編 號 | 名 稱 | | | |
| 177,878,715 | 4 | 基金來源 | 144,373,849 | 141,765,968 | 2,607,881 |
| 76,998 | 43 | 勞務收入 | 168,000 | 168,000 | |
| 76,998 | 431 | 服務收入 | 168,000 | 168,000 | |
| 272,640 | 45 | 財產收入 | 257,582 | 257,582 | |
| 2,000 | 451 | 財產處分收入 | 14,082 | 14,082 | |
| 540 | 454 | 利息收入 | 500 | 500 | |
| 270,100 | 45Y | 其他財產收入 | 243,000 | 243,000 | |
| 175,617,505 | 46 | 政府撥入收入 | 142,016,736 | 139,332,744 | 2,683,992 |
| 171,604,553 | 462 | 市庫撥款收入 | 142,016,736 | 139,332,744 | 2,683,992 |
| 4,012,952 | 46Y | 政府其他撥入收入 | | | |
| 1,743,101 | 4S | 教學收入 | 1,763,060 | 1,551,600 | 211,460 |
| 1,743,101 | 4S1 | 學雜費收入 | 1,763,060 | 1,551,600 | 211,460 |
| 168,471 | 4Y | 其他收入 | 168,471 | 456,042 | -287,571 |
| 56,860 | 4YO | 受贈收入 | 56,860 | 149,542 | -92,682 |
| 111,611 | 4YY | 雜項收入 | 111,611 | 306,500 | -194,889 |
| 171,105,931 | 5 | 基金用途 | 154,780,999 | 158,828,815 | -4,047,816 |
| 131,945,364 | 53 | 國民教育計畫 | 119,860,088 | 125,072,912 | -5,212,824 |

臺北市地方教育發展基金－臺北市大同區永樂國民小學

基金來源、用途及餘絀預計表

中華民國105年度

單位：新臺幣元

| 前年度決算數 | 科 目 | | 本年度預算數 | 上年度預算數 | 比較增減（－） |
|------------|-----|-----------|-------------|-------------|------------|
| | 編 號 | 名 稱 | | | |
| 14,197,833 | 54 | 學前教育計畫 | 14,812,496 | 14,747,489 | 65,007 |
| 13,898,933 | 5L | 一般行政管理計畫 | 14,257,679 | 14,220,621 | 37,058 |
| 11,063,801 | 5M | 建築及設備計畫 | 5,850,736 | 4,787,793 | 1,062,943 |
| 6,772,784 | 6 | 本期賸餘(短絀-) | -10,407,150 | -17,062,847 | 6,655,697 |
| 25,013,549 | 71 | 期初基金餘額 | 14,723,486 | 20,595,234 | -5,871,748 |
| 31,786,333 | 73 | 期末基金餘額 | 4,316,336 | 3,532,387 | 783,949 |

臺北市地方教育發展基金－臺北市大同區永樂國民小學

40501506-13

現金流量預計表

中華民國105年度

單位：新臺幣元

| 項 目 | | 本年度預算數 | 說 明 |
|-----|-----------------|-------------|-----|
| 編 號 | 名 稱 | | |
| 81 | 業務活動之現金流量 | | |
| 811 | 本期賸餘(短絀－) | -10,407,150 | |
| 813 | 業務活動之淨現金流入(流出－) | -10,407,150 | |
| 82 | 其他活動之現金流量 | | |
| 82Z | 其他活動之淨現金流入(流出－) | | |
| 83 | 現金及約當現金之淨增(淨減－) | -10,407,150 | |
| 84 | 期初現金及約當現金 | 17,627,919 | |
| 85 | 期末現金及約當現金 | 7,220,769 | |

註：本表係採現金及約當現金基礎，包括現金及自投資日起3個月內到期或清償之債權證券。

本 頁 空 白

臺北市地方教育發展基金－臺北市大同區永樂國民小學

40501506-15

基金來源－服務收入明細表

中華民國105年度

單位：新臺幣元

| 前年度決算數 | 上年度預算數 | 科 目 | | 本 年 度 預 算 數 | | | | 說 明 |
|--------|---------|-----|------|-------------|-----|-----|---------|------------------------|
| | | 編 號 | 名 稱 | 單 位 | 數 量 | 單 價 | 金 額 | |
| 76,998 | 168,000 | | 合計 | | | | 168,000 | |
| 76,998 | 168,000 | 431 | 服務收入 | | | | 168,000 | 較上年度預算數168,000元，無增減。 |
| | | | | 人 | 200 | 700 | 140,000 | 暑期游泳訓練班學生票報名費收入(收支對列)。 |
| | | | | 人 | 10 | 800 | 8,000 | 暑期游泳訓練班普通票報名費收入(收支對列)。 |
| | | | | 人 | 40 | 500 | 20,000 | 教師甄選報名費收入(收支對列)。 |

臺北市地方教育發展基金－臺北市大同區永樂國民小學

基金來源－財產處分收入明細表

中華民國105年度

單位：新臺幣元

| 前年度決算數 | 上年度預算數 | 科 目 | | 本 年 度 預 算 數 | | | | 說 明 |
|--------|--------|-----|--------|-------------|-----|--------|--------|----------------------------------|
| | | 編 號 | 名 稱 | 單 位 | 數 量 | 單 價 | 金 額 | |
| 2,000 | 14,082 | | 合計 | | | | 14,082 | |
| 2,000 | 14,082 | 451 | 財產處分收入 | 年 | 1 | 14,082 | 14,082 | 較上年度預算數14,082元，無增減。 報廢財產處分收入。 |

臺北市地方教育發展基金－臺北市大同區永樂國民小學

40501506-17

基金來源－利息收入明細表

中華民國105年度

單位：新臺幣元

| 前年度決算數 | 上年度預算數 | 科 目 | | 本 年 度 預 算 數 | | | | 說 明 |
|--------|--------|-----|------|-------------|-----|-----|-----|-----------------------------------|
| | | 編 號 | 名 稱 | 單 位 | 數 量 | 單 價 | 金 額 | |
| 540 | 500 | | 合計 | | | | 500 | |
| 540 | 500 | 454 | 利息收入 | 年 | 1 | 500 | 500 | 較上年度預算數500元，無增減。 教職員工薪津專戶利息收入。 |

臺北市地方教育發展基金－臺北市大同區永樂國民小學

基金來源－其他財產收入明細表

中華民國105年度

單位：新臺幣元

| 前年度決算數 | 上年度預算數 | 科 目 | | 本 年 度 預 算 數 | | | | 說 明 |
|---------|---------|-----|--------|-------------|-----|---------|---------|----------------------|
| | | 編 號 | 名 稱 | 單 位 | 數 量 | 單 價 | 金 額 | |
| 270,100 | 243,000 | | 合計 | | | | 243,000 | |
| 270,100 | 243,000 | 45Y | 其他財產收入 | | | | 243,000 | 較上年度預算數243,000元，無增減。 |
| | | | | 年 | 1 | 227,000 | 227,000 | 校園場地開放收入(收支對列)。 |
| | | | | 年 | 1 | 16,000 | 16,000 | 教職員工停車收入。 |

臺北市地方教育發展基金－臺北市大同區永樂國民小學

40501506-19

基金來源－市庫撥款收入明細表

中華民國105年度

單位：新臺幣元

| 前年度決算數 | 上年度預算數 | 科 目 | | 本 年 度 預 算 數 | | | | 說 明 |
|-------------|-------------|-----|--------|-------------|-----|-------------|-------------|---|
| | | 編 號 | 名 稱 | 單 位 | 數 量 | 單 價 | 金 額 | |
| 171,604,553 | 139,332,744 | | 合計 | | | | 142,016,736 | |
| 171,604,553 | 139,332,744 | 462 | 市庫撥款收入 | 年 | 1 | 142,016,736 | 142,016,736 | 較上年度預算數139,332,744元，增加2,683,992元。市府補助款。 |

臺北市地方教育發展基金－臺北市大同區永樂國民小學

基金來源－學雜費收入明細表

中華民國105年度

單位：新臺幣元

| 前年度決算數 | 上年度預算數 | 科 目 | | 本 年 度 預 算 數 | | | | 說 明 |
|-----------|-----------|-----|-------|-------------|------|-------|-----------|-------------------------------|
| | | 編 號 | 名 稱 | 單 位 | 數 量 | 單 價 | 金 額 | |
| 1,743,101 | 1,551,600 | | 合計 | | | | 1,763,060 | |
| 1,743,101 | 1,551,600 | 4S1 | 學雜費收入 | | | | 1,763,060 | 較上年度預算數1,551,600元，增加211,460元。 |
| | | | | 人、學期 | 83x2 | 7,000 | 1,162,000 | 幼兒園全日學費收入。 |
| | | | | 人、學期 | 83x2 | 2,955 | 490,530 | 幼兒園全日雜費收入。 |
| | | | | 人、學期 | 7x2 | 5,150 | 72,100 | 幼兒園半日學費收入。 |
| | | | | 人、學期 | 7x2 | 2,745 | 38,430 | 幼兒園半日雜費收入。 |

臺北市地方教育發展基金－臺北市大同區永樂國民小學

40501506-21

基金來源－受贈收入明細表

中華民國105年度

單位：新臺幣元

| 前年度決算數 | 上年度預算數 | 科 目 | | 本 年 度 預 算 數 | | | | 說 明 |
|--------|---------|-----|------|-------------|-----|--------|--------|--|
| | | 編 號 | 名 稱 | 單 位 | 數 量 | 單 價 | 金 額 | |
| 56,860 | 149,542 | | 合計 | | | | 56,860 | |
| 56,860 | 149,542 | 4YO | 受贈收入 | 年 | 1 | 56,860 | 56,860 | 較上年度預算數149,542元，減少92,682元。 其他捐款收入等。 |

臺北市地方教育發展基金－臺北市大同區永樂國民小學

基金來源－雜項收入明細表

中華民國105年度

單位：新臺幣元

| 前年度決算數 | 上年度預算數 | 科 目 | | 本 年 度 預 算 數 | | | | 說 明 |
|---------|---------|-----|------|-------------|-----|---------|---------|--|
| | | 編 號 | 名 稱 | 單 位 | 數 量 | 單 價 | 金 額 | |
| 111,611 | 306,500 | | 合計 | | | | 111,611 | |
| 111,611 | 306,500 | 4YY | 雜項收入 | 年 | 1 | 111,611 | 111,611 | 較上年度預算數306,500元，減少194,889元。 工程招標圖說費收入等。 |

臺北市地方教育發展基金－臺北市大同區永樂國民小學

40501506-23

基金用途－國民教育計畫明細表

中華民國105年度

單位：新臺幣元

| 前年度決算數 | 上年度預算數 | 科 目 | | 本年度預算數 | | | | 說 明 |
|-------------|-------------|-----|-----------|--------|---------|------------|-------------|---|
| | | 編 號 | 名 稱 | 單位 | 數量 | 單價 | 金額 | |
| 131,945,364 | 125,072,912 | | 合 計 | | | | 119,860,088 | |
| 124,340,978 | 116,921,534 | 1 | 用人費用 | | | | 111,777,080 | |
| 58,989,470 | 53,568,000 | 11 | 正式員額薪資 | | | | 50,076,000 | 較上年度預算數53,568,000元，減少3,492,000元。 |
| 58,989,470 | 53,568,000 | 113 | 職員薪金 | 年 | 1 | 39,972,000 | 39,972,000 | 教職員50人薪金(詳用人費用彙計表)。 |
| | | | | 年 | 1 | 10,104,000 | 10,104,000 | 教職員15人薪金(詳用人費用彙計表)。 |
| 3,634,929 | 1,162,080 | 12 | 聘僱及兼職人員薪資 | | | | 1,104,880 | 較上年度預算數1,162,080元，減少57,200元。 |
| 3,634,929 | 1,162,080 | 124 | 兼職人員酬金 | | | | 1,104,880 | |
| | | | | 人、節、次 | 3x12x44 | 260 | 411,840 | 補校教學鐘點費。 |
| | | | | 人、月 | 1x12 | 3,000 | 36,000 | 補校兼校長工作補助費。 |
| | | | | 人、月 | 2x12 | 2,500 | 60,000 | 補校兼人事、會計工作補助費。 |
| | | | | 人、月 | 1x12 | 3,120 | 37,440 | 補校兼教務主任工作補助費。 |
| | | | | 人、月 | 1x12 | 2,500 | 30,000 | 補校兼幹事工作補助費。 |
| | | | | 班、人、月 | 3x1x12 | 2,000 | 72,000 | 補校兼級任教師工作補助費。 |
| | | | | 人、節 | 8x220 | 260 | 457,600 | 教師代課鐘點費，本校編制教師總人數75人，按9分之1計，編列8人，每人220節，總節數8人 |

臺北市地方教育發展基金－臺北市大同區永樂國民小學

基金用途－國民教育計畫明細表

中華民國105年度

單位：新臺幣元

| 前年度決算數 | 上年度預算數 | 科 目 | | 本年度預算數 | | | | 說 明 |
|---------|---------|-----|--------|--------|-------|---------|---------|--|
| | | 編 號 | 名 稱 | 單位 | 數量 | 單價 | 金額 | |
| 525,824 | 718,911 | 13 | 超時工作報酬 | | | | 889,751 | x220節=1,760節。 較上年度預算數718,911元，增加170,840元。 |
| 508,864 | 678,111 | 131 | 加班費 | | | | 789,111 | |
| | | | | 年 | 1 | 618,131 | 618,131 | 不休假出勤加班費。 |
| | | | | 人、小時 | 1x210 | 120 | 25,200 | 補校兼工友工作加班費。 |
| | | | | 人、小時 | 10x2 | 185 | 3,700 | 教師甄選工作人員加班費(收支對列)。 |
| | | | | 人、小時 | 4x32 | 185 | 23,680 | 場地開放管理人員加班費(收支對列)。 |
| | | | | 人、小時 | 10x16 | 185 | 29,600 | 舞蹈班聯合成果發表會工作人員加班費。 |
| | | | | 人、小時 | 60x8 | 185 | 88,800 | 學生舞蹈比賽工作人員加班費。 |
| 16,960 | 40,800 | 133 | 誤餐費 | | | | 100,640 | |
| | | | | 人次 | 90 | 80 | 7,200 | 教師甄選工作人員誤餐費(收支對列)。 |
| | | | | 人次 | 230 | 80 | 18,400 | 補校學藝競賽工作人員、評審及參賽人員誤餐費。 |
| | | | | 人次 | 250 | 80 | 20,000 | 舞蹈班聯合成果發表會工作人員、參加人員誤餐費。 |
| | | | | 人次 | 688 | 80 | 55,040 | 學生舞蹈比賽工作人員誤餐費。 |

臺北市地方教育發展基金－臺北市大同區永樂國民小學

40501506-25

基金用途－國民教育計畫明細表

中華民國105年度

單位：新臺幣元

| 前年度決算數 | 上年度預算數 | 科目 | | 本年度預算數 | | | | 說明 |
|------------|------------|-----|----------|--------|----|------------|------------|--|
| | | 編號 | 名稱 | 單位 | 數量 | 單價 | 金額 | |
| 13,513,626 | 15,372,000 | 15 | 獎金 | | | | 14,311,500 | 較上年度預算數15,372,000元，減少1,060,500元。 |
| 5,899,265 | 8,676,000 | 151 | 考績獎金 | 年 | 1 | 6,662,000 | 6,662,000 | 依考績法規定核發之獎金。 |
| | | | | 年 | 1 | 1,390,000 | 1,390,000 | 依考績法規定核發之獎金。 |
| 7,614,361 | 6,696,000 | 152 | 年終獎金 | 年 | 1 | 4,996,500 | 4,996,500 | 依規定於年節加發之獎金。 |
| | | | | 年 | 1 | 1,263,000 | 1,263,000 | 依規定於年節加發之獎金。 |
| 38,066,805 | 37,719,154 | 16 | 退休及卹償金 | | | | 37,137,500 | 較上年度預算數37,719,154元，減少581,654元。 |
| 38,066,805 | 37,454,802 | 161 | 職員退休及離職金 | 年 | 1 | 3,341,520 | 3,341,520 | 提撥退撫基金。 |
| | | | | 年 | 1 | 825,552 | 825,552 | 提撥退撫基金。 |
| | | | | 年 | 1 | 31,780,596 | 31,780,596 | 退休人員月退休金，82人 x@32,060元x12月=31,547,040元 ；退休遺族月撫慰金，1人 x@19,463元x12月=233,556元；合 計31,780,596元。 |
| | | | | 年 | 1 | 419,178 | 419,178 | 退休人員年終慰問金(新增)。 |
| | | 162 | 工員退休及離職金 | 年 | 1 | 500,000 | 500,000 | 依規定提撥勞工退休準備金不足 |

臺北市地方教育發展基金－臺北市大同區永樂國民小學

基金用途－國民教育計畫明細表

中華民國105年度

單位：新臺幣元

| 前年度決算數 | 上年度預算數 | 科 目 | | 本年度預算數 | | | | 說 明 |
|-----------|-----------|-----|---------|--------|---------|-----------|-----------|-------------------------------|
| | | 編 號 | 名 稱 | 單位 | 數量 | 單價 | 金額 | |
| | 264,352 | 164 | 卹償金 | 年 | 1 | 270,654 | 270,654 | 之差額(新增)。 |
| 9,610,324 | 8,381,389 | 18 | 福利費 | | | | 270,654 | 遺族年撫卹金。 |
| | | | | | | | 8,257,449 | 較上年度預算數8,381,389元，減少123,940元。 |
| 5,733,030 | 4,673,712 | 181 | 分擔員工保險費 | 年 | 1 | 3,564,984 | 4,459,092 | 分擔公保、勞保、健保費。 |
| | | | | 年 | 1 | 894,108 | 894,108 | 分擔公保、勞保、健保費。 |
| 86,500 | 321,000 | 183 | 傷病醫藥費 | 人 | 14 | 3,500 | 321,000 | 教職員健康檢查費。 |
| | | | | 人 | 17 | 16,000 | 272,000 | 教職員健康檢查費。 |
| 724,130 | 680,400 | 187 | 員工通勤交通費 | | | | 705,600 | |
| | | | | 人、月、段 | 47x10x2 | 630 | 592,200 | 教師上下班交通費。 |
| | | | | 人、月、段 | 3x10x1 | 630 | 18,900 | 教師上下班交通費。 |
| | | | | 人、月、段 | 15x10x1 | 630 | 94,500 | 特教教師上下班交通費。 |
| 3,066,664 | 2,706,277 | 18Y | 其他福利費 | 年 | 1 | 240,000 | 2,771,757 | 休假旅遊補助費。 |
| | | | | 年 | 1 | 419,200 | 419,200 | 退休人員子女教育補助費。 |
| | | | | 人、年 | 85x1 | 6,000 | 510,000 | 退休人員三節慰問金。 |
| | | | | 人、年 | 1x1 | 93,000 | 93,000 | 退休人員三節特別照護金(有眷)。 |

臺北市地方教育發展基金－臺北市大同區永樂國民小學

40501506-27

基金用途－國民教育計畫明細表

中華民國105年度

單位：新臺幣元

| 前年度決算數 | 上年度預算數 | 科 目 | | 本年度預算數 | | | | 說 明 |
|-----------|-----------|-----|--------|--------|-----|-----------|-----------|-------------------------------|
| | | 編 號 | 名 稱 | 單位 | 數量 | 單價 | 金額 | |
| | | | | 人、年 | 1x1 | 6,000 | 6,000 | 遺族三節慰問金。 |
| | | | | 年 | 1 | 1,027,587 | 1,027,587 | 子女教育補助費。 |
| | | | | 年 | 1 | 121,720 | 121,720 | 結婚補助費(30,430元x2月x2人)。 |
| | | | | 年 | 1 | 354,250 | 354,250 | 喪葬補助費(35,425元x5月x2人)。 |
| 4,555,668 | 4,743,136 | 2 | 服務費用 | | | | 4,647,008 | |
| 1,574,676 | 1,656,212 | 21 | 水電費 | | | | 1,438,554 | 較上年度預算數1,656,212元，減少217,658元。 |
| 1,343,674 | 1,276,779 | 212 | 工作場所電費 | | | | 1,197,501 | |
| | | | | 年 | 1 | 1,172,961 | 1,172,961 | 電費。 |
| | | | | 年 | 1 | 20,000 | 20,000 | 暑期泳訓班電費補助(室外)(收支對列)。 |
| | | | | 年 | 1 | 4,540 | 4,540 | 場地開放活動中心等電費(收支對列)。 |
| 231,002 | 379,433 | 214 | 工作場所水費 | | | | 241,053 | |
| | | | | 年 | 1 | 226,083 | 226,083 | 水費。 |
| | | | | 年 | 1 | 12,700 | 12,700 | 暑期泳訓班水費補助(室外)(收支對列)。 |
| | | | | 年 | 1 | 2,270 | 2,270 | 場地開放活動中心等水費(收支對列)。 |

臺北市地方教育發展基金－臺北市大同區永樂國民小學

基金用途－國民教育計畫明細表

中華民國105年度

單位：新臺幣元

| 前年度決算數 | 上年度預算數 | 科 目 | | 本年度預算數 | | | | 說 明 |
|-----------|-----------|-----|----------|--------|-------|--------|-----------|--------------------------|
| | | 編 號 | 名 稱 | 單位 | 數量 | 單價 | 金額 | |
| | | 22 | 郵電費 | | | | 2,250 | 新增項目 |
| | | 221 | 郵費 | | | | 2,250 | |
| | | | | 年 | 1 | 450 | 450 | 舞蹈班聯合成果發表會郵費。 |
| | | | | 年 | 1 | 1,800 | 1,800 | 學生舞蹈比賽郵資。 |
| 57,808 | 62,310 | 23 | 旅運費 | | | | 59,110 | 較上年度預算數62,310元，減少3,200元。 |
| 57,808 | 62,310 | 231 | 國內旅費 | | | | 56,110 | |
| | | | | 人、天 | 7x3 | 1,550 | 32,550 | 畢業班校外教學隨隊人員差旅費。 |
| | | | | 年 | 1 | 15,810 | 15,810 | 因公市外出差旅費。 |
| | | | | 天 | 5 | 1,550 | 7,750 | 學生舞蹈比賽工作人員差旅費。 |
| | | 235 | 專力費 | | | | 3,000 | |
| | | | | 年 | 1 | 3,000 | 3,000 | 舞蹈班聯合成果發表會搬運費。 |
| | | 24 | 印刷裝訂與廣告費 | | | | 89,000 | 新增項目 |
| | | 241 | 印刷及裝訂費 | | | | 89,000 | |
| | | | | 本 | 1,000 | 20 | 20,000 | 舞蹈班聯合成果發表會摺頁手冊。 |
| | | | | 年 | 1 | 16,000 | 16,000 | 舞蹈班聯合成果發表會海報、邀請函等印刷費。 |
| | | | | 年 | 1 | 53,000 | 53,000 | 學生舞蹈比賽獎狀等印製。 |
| 1,056,014 | 1,467,210 | 25 | 修理保養及保固費 | | | | 1,334,210 | 較上年度預算數1,467,210元，減 |

臺北市地方教育發展基金－臺北市大同區永樂國民小學

40501506-29

基金用途－國民教育計畫明細表

中華民國105年度

單位：新臺幣元

| 前年度決算數 | 上年度預算數 | 科 目 | | 本年度預算數 | | | | 說 明 |
|---------|-----------|-----|----------|--------|------|--------|---------|--------------------------|
| | | 編 號 | 名 稱 | 單位 | 數量 | 單價 | 金額 | |
| 689,629 | 1,020,830 | 252 | 一般房屋修護費 | 班、年 | 3x1 | 17,940 | 948,380 | 少133,000元。 |
| | | | | 班、年 | 33x1 | 24,150 | 53,820 | 學校校舍及其他設施等修護(補校)。 |
| | | | | 年 | 1 | 97,610 | 796,950 | 學校校舍及其他設施等修護(75%)。 |
| | | | | 年 | 1 | 97,610 | 97,610 | 場地開放校舍等修護(收支對列)。 |
| 366,385 | 446,380 | 255 | 機械及設備修護費 | 班、年 | 33x1 | 8,050 | 385,830 | 各項教學設備及其他公用用具等保養修護(25%)。 |
| | | | | 年 | 1 | 31,000 | 265,650 | 電腦設備及軟體維護費(電腦專案計畫)。 |
| | | | | 年 | 1 | 12,000 | 31,000 | 暑期泳訓班場地維護費(收支對列)。 |
| | | | | 年 | 1 | 77,180 | 12,000 | 場地開放器材設施等保養維護(收支對列)。 |
| 1,792 | 8,400 | 26 | 保險費 | | | | 8,400 | 較上年度預算數8,400元，無增減。 |
| 1,792 | 8,400 | 26Y | 其他保險費 | 人 | 210 | 40 | 8,400 | 暑期泳訓班學員保險費(收支對列)。 |

臺北市地方教育發展基金－臺北市大同區永樂國民小學

基金用途－國民教育計畫明細表

中華民國105年度

單位：新臺幣元

| 前年度決算數 | 上年度預算數 | 科 目 | | 本年度預算數 | | | | 說 明 |
|---------|---------|-----|------------------|--------|-------|---------|-----------|-------------------------------|
| | | 編 號 | 名 稱 | 單位 | 數量 | 單價 | 金額 | |
| 873,193 | 588,004 | 27 | 一般服務費 | | | | 604,384 | 較上年度預算數588,004元，增加16,380元。 |
| 10,704 | 33,300 | 276 | 佣金、匯費、經理費及手續費 | 人、學期 | 525x2 | 18 | 18,900 | 委託超商代收學雜費手續費。 |
| 369,300 | 455,484 | 279 | 外包費 | 人、月 | 2x4 | 37,957 | 303,656 | 游泳池救生員外包費(5、6、9、10月)。 |
| 391,313 | | 27D | 計時與計件人員酬金 | 人、月 | 2x2 | 37,957 | 151,828 | 暑期泳訓班救生員外包費。 |
| 101,876 | 99,220 | 27F | 體育活動費 | 人、年 | 50x1 | 2,000 | 100,000 | 文康活動費，本校編列教師50人，每人編列2,000元。 |
| | | | | 人、年 | 15x1 | 2,000 | 30,000 | 文康活動費，本校編列特教教師15人，每人編列2,000元。 |
| 992,185 | 961,000 | 28 | 專業服務費 | | | | 1,111,100 | 較上年度預算數961,000元，增加150,100元。 |
| 832,685 | 771,800 | 285 | 講課鐘點、稿費、出席審查及查詢費 | 人 | 1 | 400,000 | 400,000 | 藝術才能舞蹈班教師1人改編列鐘點費。 |

臺北市地方教育發展基金－臺北市大同區永樂國民小學

40501506-31

基金用途－國民教育計畫明細表

中華民國105年度

單位：新臺幣元

| 前年度決算數 | 上年度預算數 | 科 目 | | 本年度預算數 | | | | 說 明 |
|--------|--------|-----|------------|--------|------|-------|---------|-------------------------------------|
| | | 編 號 | 名 稱 | 單位 | 數量 | 單價 | 金額 | |
| | | | | 節 | 360 | 520 | 187,200 | 藝術才能舞蹈班外聘講座鐘點費。 |
| | | | | 班、月 | 4x12 | 600 | 28,800 | 藝術才能舞蹈班教材編輯費。 |
| | | | | 班、月 | 2x12 | 600 | 14,400 | 資優班教材編輯費。 |
| | | | | 班、月 | 2x12 | 600 | 14,400 | 資源班教材編輯費。 |
| | | | | 節 | 5 | 1,600 | 8,000 | 性別平等教育宣導活動(含相關專業研習)外聘講座鐘點費。 |
| | | | | 節 | 20 | 1,200 | 24,000 | 教師專業成長暨教育行動研究外聘講座鐘點費(與主管機關有隸屬關係人員)。 |
| | | | | 節 | 5 | 1,600 | 8,000 | 國小家長教育成長暨志工培訓外聘講座鐘點費。 |
| | | | | 節 | 140 | 500 | 70,000 | 暑期泳訓班教練指導鐘點費(收支對列)。 |
| | | | | 人 | 15 | 1,000 | 15,000 | 補校學藝競賽內聘評審費。 |
| | | | | 人 | 1 | 2,000 | 2,000 | 補校學藝競賽外聘評審費。 |
| | | | | 人次 | 98 | 2,000 | 196,000 | 學生舞蹈比賽評審委員出席費。 |
| | 9,100 | 289 | 試務甄選費 | | | | 9,100 | |
| | 36,000 | 28A | 電子計算機軟體服務費 | 年 | 1 | 9,100 | 9,100 | 教師甄選試務費用(收支對列)。 |

臺北市地方教育發展基金－臺北市大同區永樂國民小學

基金用途－國民教育計畫明細表

中華民國105年度

單位：新臺幣元

| 前年度決算數 | 上年度預算數 | 科 目 | | 本年度預算數 | | | | 說 明 |
|-----------|-----------|-----|--------|--------|-------|--------|-----------|-----------------------------|
| | | 編 號 | 名 稱 | 單位 | 數量 | 單價 | 金額 | |
| 159,500 | 144,100 | 28Y | 其他 | | | | 134,200 | |
| | | | | 班、人、月 | 8x1x9 | 300 | 21,600 | 學童午餐指導費(3、4年級)。 |
| | | | | 班、人、月 | 8x1x9 | 400 | 28,800 | 學童午餐指導費(5、6年級)。 |
| | | | | 年 | 1 | 8,000 | 8,000 | 學童牙齒檢查費。 |
| | | | | 年 | 1 | 20,000 | 20,000 | 學生輔導指導費。 |
| | | | | 人、月 | 10x9 | 400 | 36,000 | 工作人員午餐指導費。 |
| | | | | 班、人、月 | 8x1x9 | 100 | 7,200 | 學童午餐指導費(1、2年級)。 |
| | | | | 班、人、月 | 2x1x9 | 400 | 7,200 | 藝術才能舞蹈班學童午餐指導費(5、6年級)。 |
| | | | | 班、人、月 | 2x1x9 | 300 | 5,400 | 藝術才能舞蹈班學童午餐指導費(3、4年級)。 |
| 1,556,890 | 1,638,600 | 3 | 材料及用品費 | | | | 1,646,140 | |
| 559,183 | 506,300 | 31 | 使用材料費 | | | | 259,300 | 較上年度預算數506,300元，減少247,000元。 |
| 559,183 | 506,300 | 315 | 設備零件 | | | | 259,300 | |
| | | | | 年 | 1 | 77,500 | 77,500 | 電腦耗材(電腦專案計畫)。 |
| | | | | 年 | 1 | 32,000 | 32,000 | 各科教學器材及教具等(由班級設備費移列：教務處)。 |
| | | | | 臺 | 1 | 4,200 | 4,200 | 平台式掃描器(資優班)(新增)。 |
| | | | | 批 | 1 | 10,500 | 10,500 | 動作機能暨生活管理訓練設備(資源班)(新增)。 |

臺北市地方教育發展基金－臺北市大同區永樂國民小學

40501506-33

基金用途－國民教育計畫明細表

中華民國105年度

單位：新臺幣元

| 前年度決算數 | 上年度預算數 | 科 目 | | 本年度預算數 | | | | 說 明 |
|---------|-----------|-----|---------------|--------|------|--------|-----------|------------------------------------|
| | | 編 號 | 名 稱 | 單位 | 數量 | 單價 | 金額 | |
| | | | | 臺 | 1 | 5,500 | 5,500 | 折收式健身車(資源班)(新增)。 |
| | | | | 臺 | 3 | 1,200 | 3,600 | 無線電對講機(藝術才能舞蹈班)(新增)。 |
| | | | | 班、年 | 20x1 | 6,300 | 126,000 | 電腦設備維護及管理費(電腦專案計畫)。 |
| 997,707 | 1,132,300 | 32 | 用品消耗 | | | | 1,386,840 | 較上年度預算數1,132,300元，增加254,540元。 |
| | | 321 | 辦公(事務)用品 | | | | 30,000 | |
| 87,346 | 90,500 | 322 | 報章什誌 | 年 | 1 | 30,000 | 30,000 | 學生舞蹈比賽文具用品等。 |
| | | | | 年 | 1 | 93,000 | 93,000 | 圖書(由班級設備費移列：教務處)。 |
| | | 325 | 服裝 | | | | 22,900 | |
| | | | | 批 | 1 | 22,900 | 22,900 | 舞蹈服裝(藝術才能舞蹈班)(新增)。 |
| 12,536 | 6,620 | 328 | 醫療用品(非醫療院所使用) | | | | 5,810 | |
| | | | | 年 | 1 | 5,810 | 5,810 | 健康中心藥品費5,000元(30班)+270元x3班=5,810元。 |
| 897,825 | 1,035,180 | 32Y | 其他 | | | | 1,235,130 | |
| | | | | 班、年 | 27x1 | 13,820 | 373,140 | 普通班(含補校)班級教學材料 |

臺北市地方教育發展基金－臺北市大同區永樂國民小學

基金用途－國民教育計畫明細表

中華民國105年度

單位：新臺幣元

| 前年度決算數 | 上年度預算數 | 科 目 | | 本年度預算數 | | | | 說 明 |
|--------|--------|-----|-----|--------|------|--------|---------|---|
| | | 編 號 | 名 稱 | 單位 | 數量 | 單價 | 金額 | |
| | | | | 班、年 | 24x1 | 7,000 | 168,000 | 費。 含垃圾袋費用、消毒藥水、衛生清潔用品費、衛生紙及教室佈置費(普通班級業務費)。 |
| | | | | 班、年 | 2x1 | 13,820 | 27,640 | 資優班教學材料費。 |
| | | | | 班、年 | 2x1 | 13,820 | 27,640 | 資源班教學材料費。 |
| | | | | 班、年 | 4x1 | 7,200 | 28,800 | 含垃圾袋費用、消毒藥水、衛生清潔用品費、衛生紙及教室佈置費(藝術才能舞蹈班級業務費)。 |
| | | | | 班、年 | 2x1 | 7,200 | 14,400 | 含垃圾袋費用、消毒藥水、衛生清潔用品費、衛生紙及教室佈置費(資源班級業務費)。 |
| | | | | 班、年 | 2x1 | 7,200 | 14,400 | 含垃圾袋費用、消毒藥水、衛生清潔用品費、衛生紙及教室佈置費(資優班級業務費)。 |
| | | | | 班、年 | 4x1 | 13,820 | 55,280 | 藝術才能舞蹈班教學材料費。 |
| | | | | 班、年 | 15x1 | 4,800 | 72,000 | 游泳池水電清潔維護費。 |
| | | | | 年 | 1 | 63,700 | 63,700 | 運動會邀請卡、場地佈置、獎狀等。 |
| | | | | 年 | 1 | 8,200 | 8,200 | 運動會各年級道具。 |
| | | | | 年 | 1 | 2,000 | 2,000 | 性別平等教育宣導活動(含相關專業研習)茶水、錄音帶等。 |

臺北市地方教育發展基金－臺北市大同區永樂國民小學

40501506-35

基金用途－國民教育計畫明細表

中華民國105年度

單位：新臺幣元

| 前年度決算數 | 上年度預算數 | 科 目 | | 本年度預算數 | | | | 說 明 |
|--------|--------|-----|-----|--------|----|--------|--------|------------------------|
| | | 編 號 | 名 稱 | 單位 | 數量 | 單價 | 金額 | |
| | | | | 年 | 1 | 1,000 | 1,000 | 教師專業成長暨教育行動研究文具用品等。 |
| | | | | 年 | 1 | 2,000 | 2,000 | 國小家長教育成長暨志工培訓茶水、錄音帶等。 |
| | | | | 年 | 1 | 30,000 | 30,000 | 課後社團活動費。 |
| | | | | 班 | 30 | 230 | 6,900 | 暑期泳訓班消毒劑(收支對列)。 |
| | | | | 年 | 1 | 5,000 | 5,000 | 暑期泳訓班浮板、救生圈等雜支(收支對列)。 |
| | | | | 年 | 1 | 10,000 | 10,000 | 暑期泳訓班教學器材費(收支對列)。 |
| | | | | 年 | 1 | 3,000 | 3,000 | 暑期泳訓班教學環境佈置費(收支對列)。 |
| | | | | 年 | 1 | 21,720 | 21,720 | 場地開放清潔費用及綠美化植栽等(收支對列)。 |
| | | | | 年 | 1 | 18,280 | 18,280 | 補校學藝競賽文具用品等。 |
| | | | | 年 | 1 | 36,720 | 36,720 | 補校學藝競賽獎盃、會場佈置及茶水等費用。 |
| | | | | 年 | 1 | 6,000 | 6,000 | 舞蹈班聯合成果發表會專業地墊。 |
| | | | | 年 | 1 | 2,700 | 2,700 | 舞蹈班聯合成果發表會場地佈置費。 |
| | | | | 年 | 1 | 29,200 | 29,200 | 舞蹈班聯合成果發表會茶水、化 |

臺北市地方教育發展基金－臺北市大同區永樂國民小學

基金用途－國民教育計畫明細表

中華民國105年度

單位：新臺幣元

| 前年度決算數 | 上年度預算數 | 科 目 | | 本年度預算數 | | | | 說 明 | | |
|--------|--------|-----|-----------|--------|----|--------|--------|----------------------|-------------------|------|
| | | 編 號 | 名 稱 | 單位 | 數量 | 單價 | 金額 | | | |
| 57,000 | 20,000 | 4 | 租金、償債與利息 | 年 | 1 | 97,000 | 97,000 | 妝品、花束、服裝道具及服裝清洗等雜支。 | | |
| | | | | 年 | 1 | 60,410 | 60,410 | 學生舞蹈比賽錄影(音)、剪接製作及拷貝。 | | |
| | | | | 年 | 1 | 50,000 | 50,000 | 學生舞蹈比賽用品雜支等。 | | |
| | | | | | | | | | 學生舞蹈比賽舞台佈景及會場佈置等。 | |
| | | | | | | | | | 184,800 | |
| | | | | | | | | | 75,000 | 新增項目 |
| | | | | | | | | | 75,000 | |
| | | | | 年 | 1 | 75,000 | 75,000 | 學生舞蹈比賽場地租金。 | | |
| | | | | | | | | | 85,000 | 新增項目 |
| | | | | | | | | | 85,000 | |
| 57,000 | 20,000 | 44 | 交通及運輸設備租金 | 年 | 1 | 85,000 | 85,000 | 學生舞蹈比賽專業燈光及音響等租金。 | | |
| 57,000 | 20,000 | 442 | 車租 | 年 | 1 | 20,000 | 20,000 | 較上年度預算數20,000元，無增減。 | | |
| | | | | | | | | 20,000 | 藝術才能舞蹈班畢業巡迴展演車資。 | |
| | | 45 | 什項設備租金 | | | | 4,800 | 新增項目 | | |

臺北市地方教育發展基金－臺北市大同區永樂國民小學

40501506-37

基金用途－國民教育計畫明細表

中華民國105年度

單位：新臺幣元

| 前年度決算數 | 上年度預算數 | 科 目 | | 本年度預算數 | | | | 說 明 |
|-----------|-----------|-----|---------------------------------|--------|---------|---------|-----------|-------------------------------|
| | | 編 號 | 名 稱 | 單位 | 數量 | 單價 | 金額 | |
| | | 451 | 什項設備租金 | 月 | 12 | 400 | 4,800 | 電錶月租費(普通班級業務費)(新增)。 |
| | | | | | | | 4,800 | |
| 1,055,648 | 1,292,000 | 7 | 會費、捐助、補助、分攤、 照護、救濟與交流活動 費 | | | | 1,050,000 | |
| 1,055,648 | 1,292,000 | 74 | 補貼(償)、獎勵、慰問、 照護與救濟 | | | | 1,050,000 | 較上年度預算數1,292,000元，減少242,000元。 |
| 1,055,648 | 1,292,000 | 74Y | 其他 | 人、日 | 105x200 | 50 | 1,050,000 | 清寒學生餐費補助。 |
| 379,180 | 457,642 | 9 | 其他 | | | | 555,060 | |
| 379,180 | 457,642 | 91 | 其他支出 | | | | 555,060 | 較上年度預算數457,642元，增加97,418元。 |
| 379,180 | 457,642 | 91Y | 其他 | 人、學期 | 656x2 | 50 | 65,600 | 班級自治費。 |
| | | | | 班 | 4 | 5,600 | 22,400 | 六年級游泳檢測未通過學生暑期游泳訓練班報名費。 |
| | | | | 年 | 1 | 126,000 | 126,000 | 執行學生路隊安全導護費及導護志工保險費。 |
| | | | | 人、學期 | 656x2 | 100 | 131,200 | 學生活動費。 |
| | | | | 年 | 1 | 56,860 | 56,860 | 辦理各項教學暨公務活動費(捐 |

臺北市地方教育發展基金－臺北市大同區永樂國民小學

40501506-39

基金用途－學前教育計畫明細表

中華民國105年度

單位：新臺幣元

| 前年度決算數 | 上年度預算數 | 科 目 | | 本年度預算數 | | | | 說 明 |
|------------|------------|-----|--------|--------|-----|-----------|------------|------------------------|
| | | 編 號 | 名 稱 | 單 位 | 數 量 | 單 價 | 金 額 | |
| 14,197,833 | 14,747,489 | | 合 計 | | | | 14,812,496 | |
| 13,436,287 | 14,531,833 | 1 | 用人費用 | | | | 14,564,777 | |
| 9,597,573 | 9,913,860 | 11 | 正式員額薪資 | | | | 9,913,860 | 較上年度預算數9,913,860元，無增減。 |
| 9,250,508 | 9,193,860 | 113 | 職員薪金 | 年 | 1 | 9,193,860 | 9,193,860 | 教職員11人薪金(詳用人費用彙計表)。 |
| 347,065 | 720,000 | 114 | 工員工資 | 年 | 1 | 720,000 | 720,000 | 工員2人工資(詳用人費用彙計表)。 |
| 75,552 | 82,749 | 13 | 超時工作報酬 | | | | 82,749 | 較上年度預算數82,749元，無增減。 |
| 75,552 | 82,749 | 131 | 加班費 | 年 | 1 | 82,749 | 82,749 | 不休假出勤加班費。 |
| 2,004,263 | 2,580,888 | 15 | 獎金 | | | | 2,580,888 | 較上年度預算數2,580,888元，無增減。 |
| 1,009,585 | 1,341,655 | 151 | 考績獎金 | 年 | 1 | 1,341,655 | 1,341,655 | 依考績法規定核發之獎金。 |
| 994,678 | 1,239,233 | 152 | 年終獎金 | 年 | 1 | 1,239,233 | 1,239,233 | 依規定於年節加發之獎金。 |
| 756,791 | 843,696 | 16 | 退休及卹償金 | | | | 843,696 | 較上年度預算數843,696元，無 |

臺北市地方教育發展基金－臺北市大同區永樂國民小學

基金用途－學前教育計畫明細表

中華民國105年度

單位：新臺幣元

| 前年度決算數 | 上年度預算數 | 科 目 | | 本年度預算數 | | | | 說 明 |
|-----------|-----------|-----|----------|--------|--------|---------|-----------|------------------------------|
| | | 編 號 | 名 稱 | 單位 | 數量 | 單價 | 金額 | |
| 734,975 | 822,096 | 161 | 職員退休及離職金 | 年 | 1 | 822,096 | 822,096 | 增減。 |
| 21,816 | 21,600 | 162 | 工員退休及離職金 | 年 | 1 | 21,600 | 21,600 | 提撥退撫基金。 |
| 1,002,108 | 1,110,640 | 18 | 福利費 | | | | 1,143,584 | 提撥勞工退休準備金。 |
| 860,938 | 903,000 | 181 | 分擔員工保險費 | 年 | 1 | 922,884 | 922,884 | 較上年度預算數1,110,640元，增加32,944元。 |
| | | 183 | 傷病醫藥費 | 人 | 2 | 860 | 1,720 | 分擔公保、勞保、健保費。 |
| 109,170 | 143,640 | 187 | 員工通勤交通費 | 人、月、段 | 4x12x2 | 630 | 60,480 | 幼兒園教保人員健康檢查費(新增)。 |
| | | | | 人、月、段 | 6x10x2 | 630 | 75,600 | 教保員、廚工等上下班交通費。 |
| | | | | 人、月、段 | 3x10x1 | 630 | 18,900 | 幼兒園教師上下班交通費。 |
| 32,000 | 64,000 | 18Y | 其他福利費 | 年 | 1 | 64,000 | 64,000 | 休旅旅遊補助費。 |
| 155,430 | 70,990 | 2 | 服務費用 | | | | 79,820 | |
| 81,300 | | 25 | 修理保養及保固費 | | | | | |
| 81,300 | | 252 | 一般房屋修護費 | | | | | |

臺北市地方教育發展基金－臺北市大同區永樂國民小學

40501506-41

基金用途－學前教育計畫明細表

中華民國105年度

單位：新臺幣元

| 前年度決算數 | 上年度預算數 | 科 目 | | 本年度預算數 | | | | 說 明 |
|---------|---------|-----|------------------|--------|-------|-------|---------|---|
| | | 編 號 | 名 稱 | 單位 | 數量 | 單價 | 金額 | |
| 14,730 | 21,490 | 27 | 一般服務費 | | | | 30,320 | 較上年度預算數21,490元，增加8,830元。 |
| 1,420 | 5,760 | 276 | 佣金、匯費、經理費及手續費 | 人、學期 | 120x2 | 18 | 4,320 | |
| 13,310 | 15,730 | 27F | 體育活動費 | 人、年 | 13x1 | 2,000 | 26,000 | 委託超商代收學雜費手續費。 文康活動費，本校編列幼教教師10人、教保員1人、廚工2人，合計13人，每人編列2,000元。 |
| 59,400 | 49,500 | 28 | 專業服務費 | | | | 26,000 | |
| 14,400 | | 285 | 講課鐘點、稿費、出席審查及查詢費 | | | | 49,500 | 較上年度預算數49,500元，無增減。 |
| 45,000 | 49,500 | 28Y | 其他 | 班、人、月 | 5x2x9 | 500 | 45,000 | 學童午餐指導費。 學童午餐指導費(教保員)。 |
| 111,816 | 121,400 | 3 | 材料及用品費 | 班、人、月 | 1x1x9 | 500 | 4,500 | |
| | 77,420 | 31 | 使用材料費 | | | | 133,000 | 較上年度預算數77,420元，增加19,580元。 |
| | 77,420 | 315 | 設備零件 | | | | 97,000 | |
| | | | | 臺 | 4 | 9,000 | 36,000 | 數位相機2000萬像素超廣角(新 |

臺北市地方教育發展基金－臺北市大同區永樂國民小學

基金用途－學前教育計畫明細表

中華民國105年度

單位：新臺幣元

| 前年度決算數 | 上年度預算數 | 科 目 | | 本年度預算數 | | | | 說 明 |
|---------|--------|-----|-------------------------|--------|-----|--------|--------|--|
| | | 編 號 | 名 稱 | 單位 | 數量 | 單價 | 金額 | |
| | | | | 座 | 1 | 4,000 | 4,000 | 增)。 |
| | | | | 座 | 1 | 7,800 | 7,800 | 置物櫃(50x50x90公分)(新增)。 |
| | | | | 臺 | 1 | 4,200 | 4,200 | 轉角櫃(120x30x90公分)(新增)。 |
| | | | | 間 | 5 | 9,000 | 45,000 | 護貝機(新增)。 |
| 111,816 | 43,980 | 32 | 用品消耗 | | | | 36,000 | 紫外線殺菌燈(新增)。 |
| | | | | | | | 36,000 | 較上年度預算數43,980元，減少7,980元。 |
| 6,720 | 7,980 | 322 | 報章什誌 | | | | | |
| 105,096 | 36,000 | 32Y | 其他 | | | | 36,000 | |
| | | | | 班、年 | 5x1 | 7,200 | 36,000 | 含垃圾袋費用、消毒藥水、衛生清潔用品費、衛生紙及教室佈置費(幼兒園班級業務費)。 |
| 486,752 | 23,266 | 7 | 會費、捐助、補助、分攤、照護、救濟與交流活動費 | | | | 34,899 | |
| 486,752 | 23,266 | 74 | 補貼(償)、獎勵、慰問、照護與救濟 | | | | 34,899 | 較上年度預算數23,266元，增加11,633元。 |
| 486,752 | 23,266 | 74Y | 其他 | | | | 34,899 | |
| | | | | 人、學期 | 3x1 | 11,633 | 34,899 | 低收入戶家庭幼生月費補助。 |
| 7,548 | | 9 | 其他 | | | | | |
| 7,548 | | 91 | 其他支出 | | | | | |

臺北市地方教育發展基金－臺北市大同區永樂國民小學

40501506-43

基金用途－學前教育計畫明細表

中華民國105年度

單位：新臺幣元

| 前年度決算數 | 上年度預算數 | 科 目 | | 本年度預算數 | | | | 說 明 |
|--------|--------|-----|-----|--------|-----|-----|-----|-----|
| | | 編 號 | 名 稱 | 單 位 | 數 量 | 單 價 | 金 額 | |
| 7,548 | | 91Y | 其他 | | | | | |

臺北市地方教育發展基金－臺北市大同區永樂國民小學

基金用途－一般行政管理計畫明細表

中華民國105年度

單位：新臺幣元

| 前年度決算數 | 上年度預算數 | 科 目 | | 本年度預算數 | | | | 說 明 |
|------------|------------|-----|--------|--------|------|-----------|------------|------------------------|
| | | 編 號 | 名 稱 | 單 位 | 數 量 | 單 價 | 金 額 | |
| 13,898,933 | 14,220,621 | | 合 計 | | | | 14,257,679 | |
| 12,969,054 | 13,230,991 | 1 | 用人費用 | | | | 13,243,519 | |
| 8,298,874 | 8,700,000 | 11 | 正式員額薪資 | | | | 8,700,000 | 較上年度預算數8,700,000元，無增減。 |
| 5,792,824 | 6,132,000 | 113 | 職員薪金 | 年 | 1 | 6,132,000 | 6,132,000 | 教職員9人薪金(詳用人費用彙計表)。 |
| 1,543,560 | 1,488,000 | 114 | 工員工資 | 年 | 1 | 1,488,000 | 1,488,000 | 工員4人工資(詳用人費用彙計表)。 |
| 962,490 | 1,080,000 | 115 | 警餉 | 年 | 1 | 1,080,000 | 1,080,000 | 校警2人薪金(詳用人費用彙計表)。 |
| 435,644 | 429,587 | 13 | 超時工作報酬 | | | | 429,587 | 較上年度預算數429,587元，無增減。 |
| 435,644 | 429,587 | 131 | 加班費 | 年 | 1 | 386,667 | 386,667 | 不休假出勤加班費。 |
| | | | | 人、小時 | 8x29 | 185 | 42,920 | 趕辦行政業務加班費(統籌業務費)。 |
| 2,370,407 | 2,184,500 | 15 | 獎金 | | | | 2,184,500 | 較上年度預算數2,184,500元，無增減。 |

臺北市地方教育發展基金－臺北市大同區永樂國民小學

40501506-45

基金用途－一般行政管理計畫明細表

中華民國105年度

單位：新臺幣元

| 前年度決算數 | 上年度預算數 | 科 目 | | 本年度預算數 | | | | 說 明 |
|-----------|-----------|-----|----------|--------|---------|-----------|-----------|------------------------------|
| | | 編 號 | 名 稱 | 單位 | 數量 | 單價 | 金額 | |
| 1,200,091 | 1,097,000 | 151 | 考績獎金 | 年 | 1 | 1,097,000 | 1,097,000 | 依考績法規定核發之獎金。 |
| 1,170,316 | 1,087,500 | 152 | 年終獎金 | 年 | 1 | 1,087,500 | 1,087,500 | 依規定於年節加發之獎金。 |
| 591,839 | 646,944 | 16 | 退休及卹償金 | | | | 646,944 | 較上年度預算數646,944元，無增減。 |
| 484,049 | 572,544 | 161 | 職員退休及離職金 | 年 | 1 | 572,544 | 572,544 | 提撥退撫基金。 |
| 107,790 | 74,400 | 162 | 工員退休及離職金 | 年 | 1 | 74,400 | 74,400 | 提撥勞工退休準備金。 |
| 1,272,290 | 1,269,960 | 18 | 福利費 | | | | 1,282,488 | 較上年度預算數1,269,960元，增加12,528元。 |
| 913,469 | 833,400 | 181 | 分擔員工保險費 | 年 | 1 | 845,928 | 845,928 | 分擔公保、勞保、健保費。 |
| 134,108 | 196,560 | 187 | 員工通勤交通費 | 人、月、段 | 4x12x1 | 630 | 30,240 | 教職員、工員、校警上下班交通費。 |
| | | | | 人、月、段 | 11x12x2 | 630 | 166,320 | 教職員、工員、校警上下班交通費。 |
| 224,713 | 240,000 | 18Y | 其他福利費 | 年 | 1 | 240,000 | 240,000 | 休假旅遊補助費。 |

臺北市地方教育發展基金－臺北市大同區永樂國民小學

基金用途－一般行政管理計畫明細表

中華民國105年度

單位：新臺幣元

| 前年度決算數 | 上年度預算數 | 科 目 | | 本年度預算數 | | | | 說 明 |
|---------|---------|-----|--------|--------|------|---------|---------|---|
| | | 編 號 | 名 稱 | 單 位 | 數 量 | 單 價 | 金 額 | |
| 623,402 | 610,150 | 2 | 服務費用 | | | | 622,000 | |
| 131,602 | 138,150 | 27 | 一般服務費 | | | | 150,000 | 較上年度預算數138,150元，增加11,850元。 |
| 114,662 | 120,000 | 279 | 外包費 | | | | 120,000 | |
| | | | | 人、年 | 3x1 | 40,000 | 120,000 | 消化超額職工(技工、工友)業務外包費。 |
| 16,940 | 18,150 | 27F | 體育活動費 | | | | 30,000 | |
| | | | | 人、年 | 15x1 | 2,000 | 30,000 | 文康活動費，本校編列教職員9人、工員4人、校警2人，合計15人，每人編列2,000元。 |
| 393,400 | 400,000 | 28 | 專業服務費 | | | | 400,000 | 較上年度預算數400,000元，無增減。 |
| 393,400 | 400,000 | 28Y | 其他 | | | | 400,000 | |
| | | | | 年 | 1 | 156,000 | 156,000 | 校園安全機械定點保全費用。 |
| | | | | 年 | 1 | 244,000 | 244,000 | 校園安全機動巡邏等保全費用。 |
| 98,400 | 72,000 | 29 | 公共關係費 | | | | 72,000 | 較上年度預算數72,000元，無增減。 |
| 98,400 | 72,000 | 291 | 公共關係費 | | | | 72,000 | |
| | | | | 月 | 12 | 6,000 | 72,000 | 校長特別費。 |
| 306,477 | 379,480 | 3 | 材料及用品費 | | | | 392,160 | |
| 12,600 | | 31 | 使用材料費 | | | | | |

臺北市地方教育發展基金－臺北市大同區永樂國民小學

基金用途－建築及設備計畫明細表

中華民國105年度

單位：新臺幣元

| 前年度決算數 | 上年度預算數 | 科 目 | | 本年度預算數 | | | | 說 明 |
|------------|-----------|-----|------------------------|--------|----|--------|-----------|-----------------|
| | | 編 號 | 名 稱 | 單位 | 數量 | 單價 | 金額 | |
| 11,063,801 | 4,787,793 | | 合計 | | | | 5,850,736 | |
| 11,063,801 | 4,787,793 | 5 | 購建固定資產、無形資產及非理財目的之長期投資 | | | | 5,850,736 | |
| 2,793,640 | 1,770,100 | 51 | 購置固定資產 | | | | 1,123,300 | |
| 2,793,640 | 1,770,100 | | 一般建築及設備計畫 | | | | 1,123,300 | 新增。 |
| 225,000 | 123,000 | | 班級設備 | | | | 235,000 | |
| | 13,000 | 514 | 購置機械及設備 | 臺 | 1 | 24,000 | 24,000 | 新購紫外線殺菌燈(學務處)。 |
| | | | | 臺 | 1 | 45,000 | 45,000 | 新購水底吸塵器(學務處)。 |
| 225,000 | 110,000 | 516 | 購置什項設備 | 臺 | 9 | 17,000 | 153,000 | 汰舊換新單槍投影機(教務處)。 |
| | 143,500 | | 學校設備 | 臺 | 1 | 13,000 | 13,000 | 新購12公升除濕機(學務處)。 |
| | 143,500 | 514 | 購置機械及設備 | | | | 123,000 | |
| | | | | 臺 | 6 | 20,500 | 123,000 | 汰舊換新單槍投影機。 |
| 49,871 | 32,000 | | 特殊班設備 | | | | 81,300 | |

臺北市地方教育發展基金－臺北市大同區永樂國民小學

40501506-49

基金用途－建築及設備計畫明細表

中華民國105年度

單位：新臺幣元

| 前年度決算數 | 上年度預算數 | 科 目 | | 本年度預算數 | | | | 說 明 |
|-----------|-----------|-----|-----------|--------|----|---------|---------|----------------------------|
| | | 編 號 | 名 稱 | 單位 | 數量 | 單價 | 金額 | |
| | | 514 | 購置機械及設備 | 臺 | 3 | 16,435 | 49,305 | 新購單眼數位相機(藝術才能舞蹈班、資優班、資源班)。 |
| 15,000 | 16,000 | 515 | 購置交通及運輸設備 | 臺 | 1 | 19,500 | 19,500 | |
| | | 516 | 購置什項設備 | 套 | 1 | 12,495 | 12,495 | |
| 34,871 | 16,000 | | 資訊設備 | | | | 12,495 | 新購EV3機器人(資優班)。 |
| 1,471,280 | 1,460,000 | | 購置機械及設備 | 臺 | 23 | 23,000 | 684,000 | 汰舊換新個人電腦(電腦專案計畫)。 |
| 1,471,280 | 1,460,000 | 514 | 購置機械及設備 | 年 | 1 | 155,000 | 684,000 | 汰舊換新電腦周邊設備及零組件(電腦專案計畫)。 |
| | 11,600 | | 幼兒園設備 | | | | | |
| | 11,600 | 514 | 購置機械及設備 | | | | | |
| 1,047,489 | | | 校園設備 | | | | | |

臺北市地方教育發展基金－臺北市大同區永樂國民小學

基金用途－建築及設備計畫明細表

中華民國105年度

單位：新臺幣元

| 前年度決算數 | 上年度預算數 | 科 目 | | 本年度預算數 | | | | 說 明 |
|-----------|-----------|-----|--|--------|----|--------|-----------|------------------|
| | | 編 號 | 名 稱 | 單位 | 數量 | 單價 | 金額 | |
| 178,505 | | 514 | 購置機械及設備 | | | | | |
| 78,000 | | 515 | 購置交通及運輸設備 | | | | | |
| 790,984 | | 516 | 購置什項設備 | | | | | |
| 36,000 | | 52 | 購置無形資產 | | | | 36,000 | |
| 36,000 | | | 一般建築及設備計畫 | | | | 36,000 | 新增。 |
| | | | 資訊設備 | | | | 36,000 | |
| | | 521 | 購置電腦軟體 | | | | 36,000 | |
| | | | | 年 | 1 | 36,000 | 36,000 | 電腦教學軟體費(電腦專案計畫)。 |
| 36,000 | | | 購置無形資產 | | | | | |
| 36,000 | | 521 | 購置電腦軟體 | | | | | |
| 8,234,161 | 3,017,693 | 58 | 遞延支出(臺北市地方教育發展基金及臺北市臺北都會區捷運固定資產重置基金專用) | | | | 4,691,436 | |

臺北市地方教育發展基金－臺北市大同區永樂國民小學

40501506-51

基金用途－建築及設備計畫明細表

中華民國105年度

單位：新臺幣元

| 前年度決算數 | 上年度預算數 | 科 目 | | 本年度預算數 | | | | 說 明 |
|-----------|-----------|-----|---------------|--------|-------|---------|-----------|--------------------|
| | | 編 號 | 名 稱 | 單位 | 數量 | 單價 | 金額 | |
| 8,234,161 | 3,017,693 | | 一般建築及設備計畫 | | | | 4,691,436 | 新增。 |
| | | | 活動中心樓梯及牆面修建工程 | | | | 3,881,436 | |
| | | 581 | 遞延修繕房屋建築支出 | | | | 3,881,436 | |
| | | | | 公尺 | 30 | 2,000 | 60,000 | 一、施工費 假設工程。 |
| | | | | 平方公尺 | 1,277 | 1,310 | 1,672,870 | 外牆裝修材料。 |
| | | | | 平方公尺 | 1,360 | 180 | 244,800 | 樓梯內牆油漆粉刷。 |
| | | | | 平方公尺 | 1,950 | 460 | 897,000 | 鷹架及墜落防止設施。 |
| | | | | 平方公尺 | 649 | 1,160 | 752,840 | 樓梯內牆台度貼磁磚。 |
| | | | | 式 | 1 | 181,376 | 181,376 | 二、委託技術服務費(總包價法)。 |
| | | | | 式 | 1 | 72,550 | 72,550 | 三、工程管理費(按施工費2%提列)。 |
| | | | 教學園區修建工程 | | | | 810,000 | |
| | | 581 | 遞延修繕房屋建築支出 | | | | 810,000 | |

臺北市地方教育發展基金－臺北市大同區永樂國民小學

基金用途－建築及設備計畫明細表

中華民國105年度

單位：新臺幣元

| 前年度決算數 | 上年度預算數 | 科 目 | | 本年度預算數 | | | | 說 明 |
|-----------|-----------|-----|------------|--------|-----|--------|---------|--------------------|
| | | 編 號 | 名 稱 | 單位 | 數量 | 單價 | 金額 | |
| | | | | | | | 750,000 | 一、施工費 |
| | | | | 平方公尺 | 526 | 60 | 31,560 | 整地及灌木移種。 |
| | | | | 個 | 4 | 3,500 | 14,000 | 原有景觀石樹穴圍砌。 |
| | | | | 公尺 | 20 | 1,500 | 30,000 | 入口緣石護坡。 |
| | | | | 平方公尺 | 66 | 700 | 46,200 | 透水磚步道。 |
| | | | | 公尺 | 150 | 350 | 52,500 | 步道邊側埋設透水管盲溝。 |
| | | | | 組 | 10 | 40,000 | 400,000 | 體適能攀爬遊具。 |
| | | | | 平方公尺 | 90 | 350 | 31,500 | 體適能遊具周邊粗砂鋪設。 |
| | | | | 平方公尺 | 38 | 3,000 | 114,000 | 圍牆邊階梯式花架。 |
| | | | | 式 | 1 | 30,240 | 30,240 | 廢棄物清運。 |
| | | | | 式 | 1 | 45,000 | 45,000 | 二、委託技術服務費(總包價法)。 |
| | | | | 式 | 1 | 15,000 | 15,000 | 三、工程管理費(按施工費2%提列)。 |
| 8,234,161 | 3,017,693 | | 校園整修工程 | | | | | |
| 8,234,161 | 3,017,693 | 581 | 遞延修繕房屋建築支出 | | | | | |

臺北市地方教育發展基金－臺北市大同區永樂國民小學

40501506-53

預計平衡表

中華民國105年12月31日

單位：新臺幣元

| 103年(前年)12月31日 | | 科 目 | | 105年12月31日 | | 104年(上年)12月31日 | | | | 比較 增減(-) |
|----------------|--------|------|-------------------|---------------|--------|----------------|-------------|---------------|--------|-------------|
| 決算數 | | 編 號 | 名 稱 | 預計數 | | 預計數 | 調整數(±) | 調整後預計數 | | |
| 金額 | % | | | 金額 | % | | | 金額 | % | |
| 3,221,937,825 | 100.00 | | 資產合計 | 3,194,467,828 | 100.00 | 2,935,114,571 | 269,760,407 | 3,204,874,978 | 100.00 | -10,407,150 |
| 3,221,937,825 | 100.00 | 1 | 資產 | 3,194,467,828 | 100.00 | 2,935,114,571 | 269,760,407 | 3,204,874,978 | 100.00 | -10,407,150 |
| 34,945,566 | 1.08 | 11 | 流動資產 | 7,475,569 | 0.23 | 4,904,201 | 12,978,518 | 17,882,719 | 0.56 | -10,407,150 |
| 34,690,766 | 1.08 | 111 | 現金 | 7,220,769 | 0.23 | 4,654,007 | 12,973,912 | 17,627,919 | 0.55 | -10,407,150 |
| 34,690,766 | 1.08 | 1112 | 銀行存款 | 7,220,769 | 0.23 | 4,654,007 | 12,973,912 | 17,627,919 | 0.55 | -10,407,150 |
| 254,800 | 0.00 | 115 | 預付款項 | 254,800 | 0.00 | 250,194 | 4,606 | 254,800 | 0.01 | |
| 254,800 | 0.00 | 1154 | 預付費用 | 254,800 | 0.00 | 250,194 | 4,606 | 254,800 | 0.01 | |
| 2,605,094 | 0.09 | 12 | 投資、長期應收款項、貸墊款及準備金 | 2,605,094 | 0.09 | 2,845,662 | -240,568 | 2,605,094 | 0.08 | |
| 2,605,094 | 0.09 | 124 | 準備金 | 2,605,094 | 0.09 | 2,845,662 | -240,568 | 2,605,094 | 0.08 | |
| 185,149 | 0.01 | 1241 | 退休及離職準備金 | 185,149 | 0.01 | 136,181 | 48,968 | 185,149 | 0.00 | |
| 2,419,945 | 0.08 | 124Y | 其他準備金 | 2,419,945 | 0.08 | 2,709,481 | -289,536 | 2,419,945 | 0.08 | |
| 3,184,387,165 | 98.83 | 13 | 其他資產 | 3,184,387,165 | 99.68 | 2,927,364,708 | 257,022,457 | 3,184,387,165 | 99.36 | |
| 3,184,387,165 | 98.83 | 131 | 什項資產 | 3,184,387,165 | 99.68 | 2,927,364,708 | 257,022,457 | 3,184,387,165 | 99.36 | |
| 136,457 | 0.00 | 1315 | 暫付及待結轉帳項 | 136,457 | 0.00 | | 136,457 | 136,457 | 0.00 | |
| 3,184,250,708 | 98.83 | 1316 | 代管資產 | 3,184,250,708 | 99.68 | 2,927,364,708 | 256,886,000 | 3,184,250,708 | 99.36 | |
| 3,221,937,825 | 100.00 | | 負債及基金餘額合計 | 3,194,467,828 | 100.00 | 2,935,114,571 | 269,760,407 | 3,204,874,978 | 100.00 | -10,407,150 |
| 3,190,151,492 | 99.01 | 2 | 負債 | 3,190,151,492 | 99.86 | 2,931,582,184 | 258,569,308 | 3,190,151,492 | 99.54 | |
| 4,091,866 | 0.12 | 21 | 流動負債 | 4,091,866 | 0.12 | 3,246,535 | 845,331 | 4,091,866 | 0.13 | |
| 4,091,866 | 0.12 | 212 | 應付款項 | 4,091,866 | 0.12 | 3,179,935 | 911,931 | 4,091,866 | 0.13 | |
| 3,824,644 | 0.11 | 2123 | 應付代收款 | 3,824,644 | 0.11 | 3,072,292 | 752,352 | 3,824,644 | 0.12 | |
| 267,222 | 0.01 | 2125 | 應付費用 | 267,222 | 0.01 | 107,643 | 159,579 | 267,222 | 0.01 | |
| | | 213 | 預收款項 | | | 66,600 | -66,600 | | | |
| | | 2133 | 預收收入 | | | 66,600 | -66,600 | | | |
| 3,186,059,626 | 98.89 | 22 | 其他負債 | 3,186,059,626 | 99.74 | 2,928,335,649 | 257,723,977 | 3,186,059,626 | 99.41 | |

臺北市地方教育發展基金－臺北市大同區永樂國民小學

預計平衡表

中華民國105年12月31日

單位：新臺幣元

| 103年(前年)12月31日 | | 科 目 | | 105年12月31日 | | 104年(上年)12月31日 | | | | 比較 增減(-) |
|----------------|-------|------|----------|---------------|-------|----------------|-------------|---------------|-------|-------------|
| 決 算 數 | | 編 號 | 名 稱 | 預 計 數 | | 預 計 數 | 調 整 數(±) | 調 整 後 預 計 數 | | |
| 金 額 | % | | | 金 額 | % | | | 金 額 | % | |
| 3,186,059,626 | 98.89 | 221 | 什項負債 | 3,186,059,626 | 99.74 | 2,928,335,649 | 257,723,977 | 3,186,059,626 | 99.41 | |
| 1,623,769 | 0.05 | 2211 | 存入保證金 | 1,623,769 | 0.05 | 831,711 | 792,058 | 1,623,769 | 0.04 | |
| 185,149 | 0.01 | 2213 | 應付退休及離職金 | 185,149 | 0.01 | 136,181 | 48,968 | 185,149 | 0.01 | |
| 3,184,250,708 | 98.83 | 2214 | 應付代管資產 | 3,184,250,708 | 99.68 | 2,927,364,708 | 256,886,000 | 3,184,250,708 | 99.36 | |
| | | 2215 | 暫收及待結轉帳項 | | | 3,049 | -3,049 | | | |
| 31,786,333 | 0.99 | 3 | 基金餘額 | 4,316,336 | 0.14 | 3,532,387 | 11,191,099 | 14,723,486 | 0.46 | -10,407,150 |
| 31,786,333 | 0.99 | 31 | 基金餘額 | 4,316,336 | 0.14 | 3,532,387 | 11,191,099 | 14,723,486 | 0.46 | -10,407,150 |
| 31,786,333 | 0.99 | 311 | 基金餘額 | 4,316,336 | 0.14 | 3,532,387 | 11,191,099 | 14,723,486 | 0.46 | -10,407,150 |
| 31,786,333 | 0.99 | 3111 | 累積餘額 | 4,316,336 | 0.14 | 3,532,387 | 11,191,099 | 14,723,486 | 0.46 | -10,407,150 |

註：1.信託代理與保證資產(負債)前年度決算數0元，上年度調整後預計數0元，本年度預計數0元。2.或有資產(負債)0元。3.本基金自93年度起，本固定項目分開原則，將屬長期固定帳項，包括固定資產41,307,659元，無形資產644,939元及長期債務0元等，另立帳類管理，未納入本表。

臺北市地方教育發展基金－臺北市大同區永樂國民小學

40501506-55

各項費用彙計表

中華民國105年度

單位：新臺幣元

| 前年度 決算數 | 上年度 預算數 | 計畫別 用途別科目 | 合計 | 計畫別 | | | |
|-------------|-------------|--------------|-------------|-------------|------------|------------|-----------|
| | | | | 國民教育計畫 | 學前教育計畫 | 一般行政管理計畫 | 建築及設備計畫 |
| 171,105,931 | 158,828,815 | 合計 | 154,780,999 | 119,860,088 | 14,812,496 | 14,257,679 | 5,850,736 |
| 150,746,319 | 144,684,358 | 用人費用 | 139,585,376 | 111,777,080 | 14,564,777 | 13,243,519 | |
| 76,885,917 | 72,181,860 | 正式員額薪資 | 68,689,860 | 50,076,000 | 9,913,860 | 8,700,000 | |
| 74,032,802 | 68,893,860 | 職員薪金 | 65,401,860 | 50,076,000 | 9,193,860 | 6,132,000 | |
| 1,890,625 | 2,208,000 | 工員工資 | 2,208,000 | | 720,000 | 1,488,000 | |
| 962,490 | 1,080,000 | 警餉 | 1,080,000 | | | 1,080,000 | |
| 3,634,929 | 1,162,080 | 聘僱及兼職人員薪資 | 1,104,880 | 1,104,880 | | | |
| 3,634,929 | 1,162,080 | 兼職人員酬金 | 1,104,880 | 1,104,880 | | | |
| 1,037,020 | 1,231,247 | 超時工作報酬 | 1,402,087 | 889,751 | 82,749 | 429,587 | |
| 1,020,060 | 1,190,447 | 加班費 | 1,301,447 | 789,111 | 82,749 | 429,587 | |
| 16,960 | 40,800 | 誤餐費 | 100,640 | 100,640 | | | |
| 17,888,296 | 20,137,388 | 獎金 | 19,076,888 | 14,311,500 | 2,580,888 | 2,184,500 | |
| 8,108,941 | 11,114,655 | 考績獎金 | 10,490,655 | 8,052,000 | 1,341,655 | 1,097,000 | |
| 9,779,355 | 9,022,733 | 年終獎金 | 8,586,233 | 6,259,500 | 1,239,233 | 1,087,500 | |
| 39,415,435 | 39,209,794 | 退休及卹償金 | 38,628,140 | 37,137,500 | 843,696 | 646,944 | |
| 39,285,829 | 38,849,442 | 職員退休及離職金 | 37,761,486 | 36,366,846 | 822,096 | 572,544 | |
| 129,606 | 96,000 | 工員退休及離職金 | 596,000 | 500,000 | 21,600 | 74,400 | |
| | 264,352 | 卹償金 | 270,654 | 270,654 | | | |

臺北市地方教育發展基金－臺北市大同區永樂國民小學

各項費用彙計表

中華民國105年度

單位：新臺幣元

| 前年度 決算數 | 上年度 預算數 | 計畫別 | 合計 | 國民教育計畫 | 學前教育計畫 | 一般行政管理計畫 | 建築及設備計畫 |
|------------|------------|----------|------------|-----------|-----------|-----------|---------|
| | | 用途別科目 | | | | | |
| 11,884,722 | 10,761,989 | 福利費 | 10,683,521 | 8,257,449 | 1,143,584 | 1,282,488 | |
| 7,507,437 | 6,410,112 | 分擔員工保險費 | 6,227,904 | 4,459,092 | 922,884 | 845,928 | |
| 86,500 | 321,000 | 傷病醫藥費 | 322,720 | 321,000 | 1,720 | | |
| 967,408 | 1,020,600 | 員工通勤交通費 | 1,057,140 | 705,600 | 154,980 | 196,560 | |
| 3,323,377 | 3,010,277 | 其他福利費 | 3,075,757 | 2,771,757 | 64,000 | 240,000 | |
| 5,334,500 | 5,424,276 | 服務費用 | 5,348,828 | 4,647,008 | 79,820 | 622,000 | |
| 1,574,676 | 1,656,212 | 水電費 | 1,438,554 | 1,438,554 | | | |
| 1,343,674 | 1,276,779 | 工作場所電費 | 1,197,501 | 1,197,501 | | | |
| 231,002 | 379,433 | 工作場所水費 | 241,053 | 241,053 | | | |
| | | 郵電費 | 2,250 | 2,250 | | | |
| | | 郵費 | 2,250 | 2,250 | | | |
| 57,808 | 62,310 | 旅運費 | 59,110 | 59,110 | | | |
| 57,808 | 62,310 | 國內旅費 | 56,110 | 56,110 | | | |
| | | 專力費 | 3,000 | 3,000 | | | |
| | | 印刷裝訂與廣告費 | 89,000 | 89,000 | | | |
| | | 印刷及裝訂費 | 89,000 | 89,000 | | | |
| 1,137,314 | 1,467,210 | 修理保養及保固費 | 1,334,210 | 1,334,210 | | | |
| 770,929 | 1,020,830 | 一般房屋修護費 | 948,380 | 948,380 | | | |

臺北市地方教育發展基金－臺北市大同區永樂國民小學

40501506-57

各項費用彙計表

中華民國105年度

單位：新臺幣元

| 前年度 決算數 | 上年度 預算數 | 計畫別 | 合計 | 國民教育計畫 | 學前教育計畫 | 一般行政管理計畫 | 建築及設備計畫 |
|------------|------------|------------------|-----------|-----------|---------|----------|---------|
| | | 用途別科目 | | | | | |
| 366,385 | 446,380 | 機械及設備修護費 | 385,830 | 385,830 | | | |
| 1,792 | 8,400 | 保險費 | 8,400 | 8,400 | | | |
| 1,792 | 8,400 | 其他保險費 | 8,400 | 8,400 | | | |
| 1,019,525 | 747,644 | 一般服務費 | 784,704 | 604,384 | 30,320 | 150,000 | |
| 12,124 | 39,060 | 佣金、匯費、經理費及手續費 | 23,220 | 18,900 | 4,320 | | |
| 483,962 | 575,484 | 外包費 | 575,484 | 455,484 | | 120,000 | |
| 391,313 | | 計時與計件人員酬金 | | | | | |
| 132,126 | 133,100 | 體育活動費 | 186,000 | 130,000 | 26,000 | 30,000 | |
| 1,444,985 | 1,410,500 | 專業服務費 | 1,560,600 | 1,111,100 | 49,500 | 400,000 | |
| 847,085 | 771,800 | 講課鐘點、稿費、出席審查及查詢費 | 967,800 | 967,800 | | | |
| | 9,100 | 試務甄選費 | 9,100 | 9,100 | | | |
| | 36,000 | 電子計算機軟體服務費 | | | | | |
| 597,900 | 593,600 | 其他 | 583,700 | 134,200 | 49,500 | 400,000 | |
| 98,400 | 72,000 | 公共關係費 | 72,000 | | | 72,000 | |
| 98,400 | 72,000 | 公共關係費 | 72,000 | | | 72,000 | |
| 1,975,183 | 2,139,480 | 材料及用品費 | 2,171,300 | 1,646,140 | 133,000 | 392,160 | |
| 571,783 | 583,720 | 使用材料費 | 356,300 | 259,300 | 97,000 | | |
| 571,783 | 583,720 | 設備零件 | 356,300 | 259,300 | 97,000 | | |

臺北市地方教育發展基金－臺北市大同區永樂國民小學

各項費用彙計表

中華民國105年度

單位：新臺幣元

| 前年度 決算數 | 上年度 預算數 | 計畫別 用途別科目 | 合計 | 計畫別 | | | |
|------------|------------|----------------------------|-----------|-----------|--------|----------|-----------|
| | | | | 國民教育計畫 | 學前教育計畫 | 一般行政管理計畫 | 建築及設備計畫 |
| 1,403,400 | 1,555,760 | 用品消耗 | 1,815,000 | 1,386,840 | 36,000 | 392,160 | |
| 277,077 | 373,660 | 辦公(事務)用品 | 411,340 | 30,000 | | 381,340 | |
| 94,066 | 98,480 | 報章什誌 | 93,000 | 93,000 | | | |
| 16,800 | 5,820 | 服裝 | 33,720 | 22,900 | | 10,820 | |
| 12,536 | 6,620 | 醫療用品(非醫療院所使用) | 5,810 | 5,810 | | | |
| 1,002,921 | 1,071,180 | 其他 | 1,271,130 | 1,235,130 | 36,000 | | |
| 57,000 | 20,000 | 租金、償債與利息 | 184,800 | 184,800 | | | |
| | | 地租及水租 | 75,000 | 75,000 | | | |
| | | 場地租金 | 75,000 | 75,000 | | | |
| | | 機器租金 | 85,000 | 85,000 | | | |
| | | 機械及設備租金 | 85,000 | 85,000 | | | |
| 57,000 | 20,000 | 交通及運輸設備租金 | 20,000 | 20,000 | | | |
| 57,000 | 20,000 | 車租 | 20,000 | 20,000 | | | |
| | | 什項設備租金 | 4,800 | 4,800 | | | |
| | | 什項設備租金 | 4,800 | 4,800 | | | |
| 11,063,801 | 4,787,793 | 購建固定資產、無形資產及非 理財目的之長期投資 | 5,850,736 | | | | 5,850,736 |
| 2,793,640 | 1,770,100 | 購置固定資產 | 1,123,300 | | | | 1,123,300 |
| 1,649,785 | 1,628,100 | 購置機械及設備 | 925,305 | | | | 925,305 |

臺北市地方教育發展基金－臺北市大同區永樂國民小學

40501506-59

各項費用彙計表

中華民國105年度

單位：新臺幣元

| 前年度 決算數 | 上年度 預算數 | 計畫別 | 合計 | 國民教育計畫 | 學前教育計畫 | 一般行政管理計畫 | 建築及設備計畫 |
|------------|------------|--|-----------|-----------|--------|----------|-----------|
| | | 用途別科目 | | | | | |
| 93,000 | 16,000 | 購置交通及運輸設備 | 19,500 | | | | 19,500 |
| 1,050,855 | 126,000 | 購置什項設備 | 178,495 | | | | 178,495 |
| 36,000 | | 購置無形資產 | 36,000 | | | | 36,000 |
| 36,000 | | 購置電腦軟體 | 36,000 | | | | 36,000 |
| 8,234,161 | 3,017,693 | 遞延支出(臺北市地方教育發展基金及臺北市臺北都會區捷運固定資產重置基金專用) | 4,691,436 | | | | 4,691,436 |
| 8,234,161 | 3,017,693 | 遞延修繕房屋建築支出 | 4,691,436 | | | | 4,691,436 |
| 1,542,400 | 1,315,266 | 會費、捐助、補助、分攤、照護、救濟與交流活動費 | 1,084,899 | 1,050,000 | 34,899 | | |
| 1,542,400 | 1,315,266 | 補貼(償)、獎勵、慰問、照護與救濟 | 1,084,899 | 1,050,000 | 34,899 | | |
| 1,542,400 | 1,315,266 | 其他 | 1,084,899 | 1,050,000 | 34,899 | | |
| 386,728 | 457,642 | 其他 | 555,060 | 555,060 | | | |
| 386,728 | 457,642 | 其他支出 | 555,060 | 555,060 | | | |
| 386,728 | 457,642 | 其他 | 555,060 | 555,060 | | | |

臺北市地方教育發展基金－臺北市大同區永樂國民小學

員工人數彙計表

中華民國105年度

單位：人

| 計 畫 及 項 目 | 本年度預算數 | 上年度預算數 | 本年度增減數 | 增 減 原 因 |
|------------|--------|--------|--------|---------|
| 合計 | 93 | 96 | -3 | |
| 國民教育計畫部分 | 65 | 68 | -3 | |
| 正式職員 | 65 | 68 | -3 | |
| 學前教育計畫部分 | 13 | 13 | | |
| 正式職員 | 11 | 11 | | |
| 正式工員 | 2 | 2 | | |
| 一般行政管理計畫部分 | 15 | 15 | | |
| 正式職員 | 11 | 11 | | |
| 正式工員 | 4 | 4 | | |

註：1.本表不包含臨時工員人數。

2.本表臨時職員係指奉准有案之約聘僱人員。

本 頁 空 白

用人費用

中華民國

| 計畫及項目 | 合計 | 正式員額薪資 | 聘僱及兼職人員薪資 | 超時工作報酬 | 津貼 | 獎金 | | |
|----------|-------------|------------|-----------|-----------|----|-----------|------|------------|
| | | | | | | 年終獎金 | 績效獎金 | 考績獎金 |
| 合計 | 139,585,376 | 68,689,860 | 1,104,880 | 1,402,087 | | 8,586,233 | | 10,490,655 |
| 國民教育計畫 | 111,777,080 | 50,076,000 | 1,104,880 | 889,751 | | 6,259,500 | | 8,052,000 |
| 職員薪金 | 50,076,000 | 50,076,000 | | | | | | |
| 兼職人員酬金 | 1,104,880 | | 1,104,880 | | | | | |
| 加班費 | 789,111 | | | 789,111 | | | | |
| 誤餐費 | 100,640 | | | 100,640 | | | | |
| 考績獎金 | 8,052,000 | | | | | | | 8,052,000 |
| 年終獎金 | 6,259,500 | | | | | 6,259,500 | | |
| 職員退休及離職金 | 36,366,846 | | | | | | | |
| 工員退休及離職金 | 500,000 | | | | | | | |
| 卹償金 | 270,654 | | | | | | | |
| 分擔員工保險費 | 4,459,092 | | | | | | | |
| 傷病醫藥費 | 321,000 | | | | | | | |
| 員工通勤交通費 | 705,600 | | | | | | | |
| 其他福利費 | 2,771,757 | | | | | | | |
| 學前教育計畫 | 14,564,777 | 9,913,860 | | 82,749 | | 1,239,233 | | 1,341,655 |
| 職員薪金 | 9,193,860 | 9,193,860 | | | | | | |
| 工員工資 | 720,000 | 720,000 | | | | | | |

彙計表

105年度

單位：新臺幣元

| 其他獎金 | 退休及卹償金 | | 資遣費 | 福 利 費 | | | | | 提繳費 |
|------|------------|---------|-----|-----------|---------|-------|-----------|-----------|-----|
| | 退休金 | 卹償金 | | 分擔保險費 | 傷病醫藥費 | 提撥福利金 | 員工通勤交通費 | 其他福利費 | |
| | 38,357,486 | 270,654 | | 6,227,904 | 322,720 | | 1,057,140 | 3,075,757 | |
| | 36,866,846 | 270,654 | | 4,459,092 | 321,000 | | 705,600 | 2,771,757 | |
| | 36,366,846 | | | | | | | | |
| | 500,000 | | | | | | | | |
| | | 270,654 | | 4,459,092 | | | | | |
| | | | | | 321,000 | | | | |
| | | | | | | | 705,600 | | |
| | | | | | | | | 2,771,757 | |
| | 843,696 | | | 922,884 | 1,720 | | 154,980 | 64,000 | |

用人費用

中華民國

| 計畫及項目 | 合計 | 正式員額薪資 | 聘僱及兼職人員薪資 | 超時工作報酬 | 津貼 | 獎金 | | |
|----------|------------|-----------|-----------|---------|----|-----------|------|-----------|
| | | | | | | 年終獎金 | 績效獎金 | 考績獎金 |
| 加班費 | 82,749 | | | 82,749 | | | | |
| 考績獎金 | 1,341,655 | | | | | | | 1,341,655 |
| 年終獎金 | 1,239,233 | | | | | 1,239,233 | | |
| 職員退休及離職金 | 822,096 | | | | | | | |
| 工員退休及離職金 | 21,600 | | | | | | | |
| 分擔員工保險費 | 922,884 | | | | | | | |
| 傷病醫藥費 | 1,720 | | | | | | | |
| 員工通勤交通費 | 154,980 | | | | | | | |
| 其他福利費 | 64,000 | | | | | | | |
| 一般行政管理計畫 | 13,243,519 | 8,700,000 | | 429,587 | | 1,087,500 | | 1,097,000 |
| 職員薪金 | 6,132,000 | 6,132,000 | | | | | | |
| 工員工資 | 1,488,000 | 1,488,000 | | | | | | |
| 警餉 | 1,080,000 | 1,080,000 | | | | | | |
| 加班費 | 429,587 | | | 429,587 | | | | |
| 考績獎金 | 1,097,000 | | | | | | | 1,097,000 |
| 年終獎金 | 1,087,500 | | | | | 1,087,500 | | |
| 職員退休及離職金 | 572,544 | | | | | | | |
| 工員退休及離職金 | 74,400 | | | | | | | |

用人費用

中華民國

| 計畫及項目 | 合計 | 正式員額薪資 | 聘僱及兼職人員薪資 | 超時工作報酬 | 津貼 | 獎金 | | |
|---------|---------|--------|-----------|--------|----|------|------|------|
| | | | | | | 年終獎金 | 績效獎金 | 考績獎金 |
| 分擔員工保險費 | 845,928 | | | | | | | |
| 員工通勤交通費 | 196,560 | | | | | | | |
| 其他福利費 | 240,000 | | | | | | | |

註：本表不包含臨時工員薪津。

彙計表

105年度

單位：新臺幣元

| 其他獎金 | 退休及卹償金 | | 資遣費 | 福 利 費 | | | | | 提繳費 |
|------|--------|-----|-----|---------|-------|-------|---------|---------|-----|
| | 退休金 | 卹償金 | | 分擔保險費 | 傷病醫藥費 | 提撥福利金 | 員工通勤交通費 | 其他福利費 | |
| | | | | 845,928 | | | 196,560 | 240,000 | |

臺北市地方教育發展基金－臺北市大同區永樂國民小學單位（或計畫）成本分析表

中華民國105年度

單位：新臺幣元

| 計畫別 | 單位 | 單位成本 | 數量 | 預算數 | 說明 |
|----------|----|------|----|-------------|----|
| 合計 | | | | 154,780,999 | |
| 國民教育計畫 | | | | 119,860,088 | |
| 學前教育計畫 | | | | 14,812,496 | |
| 一般行政管理計畫 | | | | 14,257,679 | |
| 建築及設備計畫 | | | | 5,850,736 | |

臺北市地方教育發展基金－臺北市大同區永樂國民小學

40501506-69

5年來主要業務計畫分析表

中華民國105年度

單位：新臺幣元

| 年 度 及 項 目 | 單 位 | 數 量 | 單位成本或 平均利(費)率 | 金 額 | 說 明 |
|------------|-----|-----|------------------|-------------|-----|
| (本)年度預算數 | | | | 134,672,584 | |
| 國民教育計畫 | | | | 119,860,088 | |
| 學前教育計畫 | | | | 14,812,496 | |
| (上)年度預算數 | | | | 139,820,401 | |
| 國民教育計畫 | | | | 125,072,912 | |
| 學前教育計畫 | | | | 14,747,489 | |
| (前)年度決算數 | | | | 146,143,197 | |
| 國民教育計畫 | | | | 131,945,364 | |
| 學前教育計畫 | | | | 14,197,833 | |
| (102)年度決算數 | | | | 147,193,492 | |
| 國民教育計畫 | | | | 133,427,988 | |
| 學前教育計畫 | | | | 13,765,504 | |
| (101)年度決算數 | | | | 149,816,292 | |
| 國民教育計畫 | | | | 135,964,443 | |
| 學前教育計畫 | | | | 13,851,849 | |

臺北市地方教育發展基金－臺北市大同區永樂國民小學

固定項目明細表

中華民國105年度

單位：新臺幣元

| 項 目 | 期初餘額 | 本年度增加 | 本年度減少 | 期末餘額 | 說 明 |
|---------|------------|-----------|-------|------------|-----|
| 資產 | 40,793,298 | 1,159,300 | | 41,952,598 | |
| 房屋及建築 | 283,500 | | | 283,500 | |
| 機械及設備 | 25,167,518 | 925,305 | | 26,092,823 | |
| 交通及運輸設備 | 2,239,635 | 19,500 | | 2,259,135 | |
| 什項設備 | 12,493,706 | 178,495 | | 12,672,201 | |
| 電腦軟體 | 608,939 | 36,000 | | 644,939 | |

註：92年度以前已提列折舊246,008元(包括機械及設備累計折舊111,020元、交通及運輸設備累計折舊11,172元、什項設備累計折舊123,816元)及已攤銷費用0元，自93年度起，本固定項目分開原則，將屬長期固定帳項另立帳類管理(不再計提折舊及攤銷)。